



MINISTERO DELLE POLITICHE AGRICOLE
ALIMENTARI E FORESTALI



Istituto Agronomico
Mediterraneo di Bari



**Sistema
d'Informazione
Nazionale
sull'Agricoltura
Biologica**

Bio in cifre 2005



L'AGRICOLTURA BIOLOGICA IN CIFRE AL 31/12/2005

Dai dati forniti dagli Organismi di Controllo (OdC) operanti in Italia al 31 dicembre 2005, sulla base delle elaborazioni del SINAB (Sistema di Informazione Nazionale sull'Agricoltura Biologica), risulta che gli operatori del settore sono 49.859 (cfr. Tabella 1) di cui: 44.733 produttori; 4.537 trasformatori; 185 importatori; 404 altri. Rispetto ai dati dello scorso anno si rileva un aumento del numero totale degli operatori del 21,7%.

La distribuzione degli operatori sul territorio nazionale vede Sicilia e Puglia tra le regioni con maggiore presenza di aziende biologiche. Si ha una maggiore concentrazione di aziende di produzione al sud e di trasformatori ed importatori al nord.

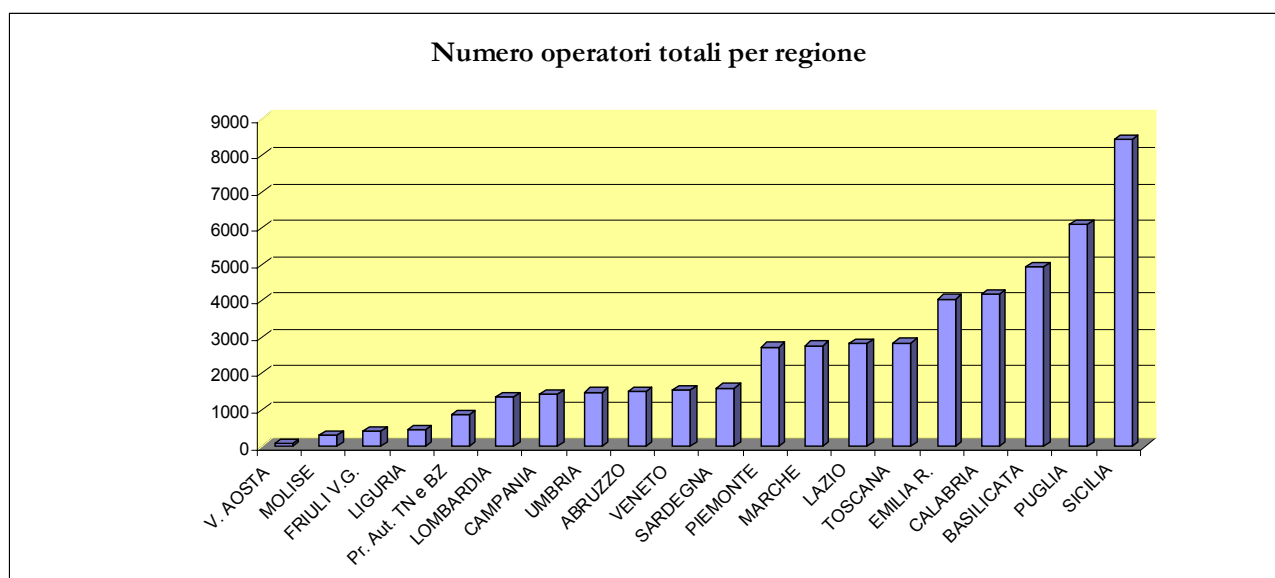
La superficie interessata, in conversione o interamente convertita ad agricoltura biologica, risulta pari a 1.067.101,66 ettari. I principali orientamenti produttivi interessano foraggi, prati e pascoli, e cereali, che nel loro insieme rappresentano oltre il 70% circa della superficie ad agricoltura biologica. Seguono, in ordine di importanza, le coltivazioni arboree (olivo, vite, agrumi, frutta) e le colture industriali (cfr. Tabella 2). Le Tabelle 3 – 6 riportano il dettaglio dei principali orientamenti colturali.

Per le produzioni animali, distinte sulla base delle principali tipologie produttive, al 31 dicembre 2005 si rileva la seguente situazione (in numero di capi): bovini 222.516 (latte e carne), ovi-caprini 825.274, suini 31.338, pollame 977.537, conigli 1.293, api (in alveari) 72.241 (cfr. Tabella 7).

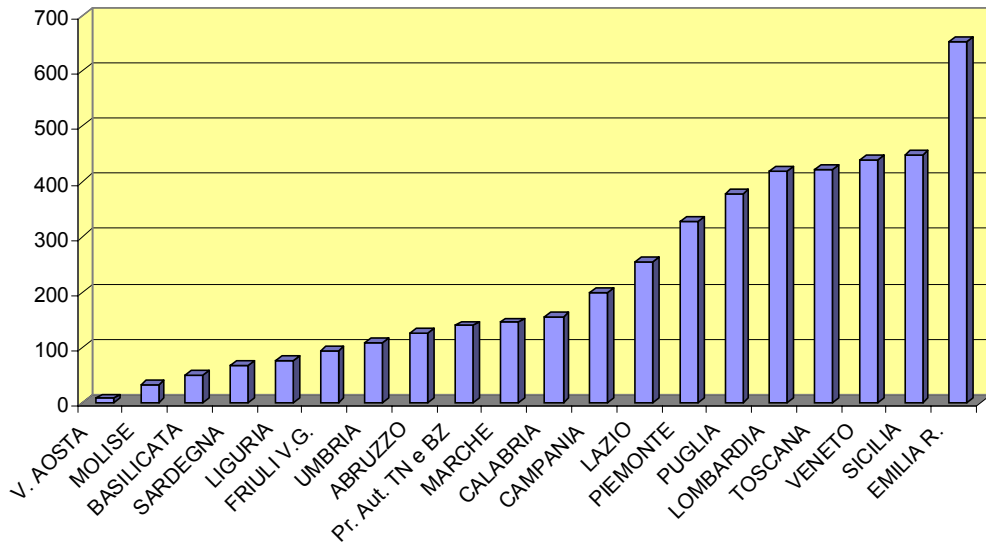
L'attività di controllo, esercitata dagli Organismi autorizzati dal Ministero delle Politiche Agricole, Alimentari e Forestali e dalla Provincia Autonoma di Bolzano, si è concretizzata in 61.341 visite ispettive, con prelievo ed analisi di 4.825 campioni.

Tabella 1 – Numero operatori per tipologia e regione (elaborazioni SINAB su dati OdC)

REGIONI	Numero degli operatori						Totale al 31/12/2004	Var. % 04-05
	Produttori	Preparatori	Importatori	Altri	TOTALE			
V. AOSTA	70	7	0	2	79	78	1,3	
MOLISE	252	33	0	8	293	374	- 21,7	
FRIULI V.G.	298	93	5	2	398	378	5,3	
LIGURIA	356	76	12	5	449	444	1,1	
Pr. Aut. TN e BZ	718	139	5	0	862	831	3,7	
LOMBARDIA	880	419	35	5	1.339	1.291	3,7	
CAMPANIA	1.219	199	5	10	1.433	1.290	11,1	
UMBRIA	1.353	109	8	12	1.482	1.419	4,4	
ABRUZZO	1.341	127	3	28	1.499	1.065	40,8	
VENETO	1.075	439	25	12	1.551	1.592	- 2,6	
SARDEGNA	1.527	66	1	8	1.602	1.831	- 12,5	
PIEMONTE	2.361	327	19	19	2.726	2.223	22,6	
MARCHE	2.583	145	4	30	2.762	2.190	26,1	
LAZIO	2.532	254	2	30	2.818	2.808	0,4	
TOSCANA	2.343	422	15	61	2.841	2.720	4,4	
EMILIA R.	3.321	653	42	34	4.050	4.026	0,6	
CALABRIA	3.968	154	0	56	4.178	4.211	- 0,8	
BASILICATA	4.885	49	0	3	4.937	2.036	142,5	
PUGLIA	5.715	377	2	15	6.109	3.373	81,1	
SICILIA	7.936	449	2	64	8.451	6.785	24,6	
TOTALE	44.733	4.537	185	404	49.859	40.965	21,7	



Numero preparatori per regione



Numero importatori per regione

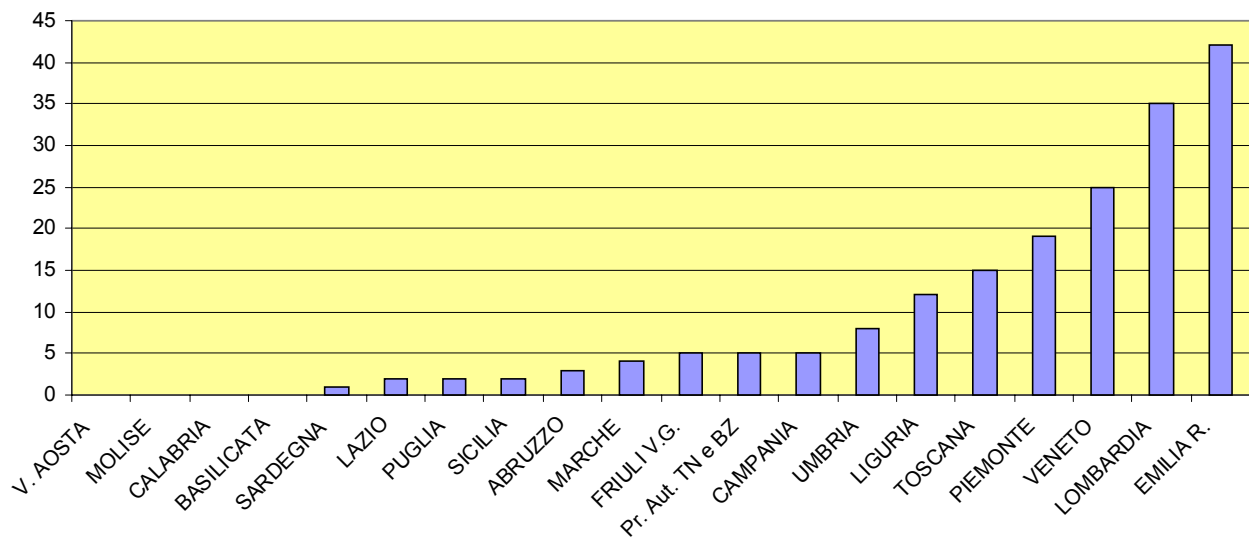
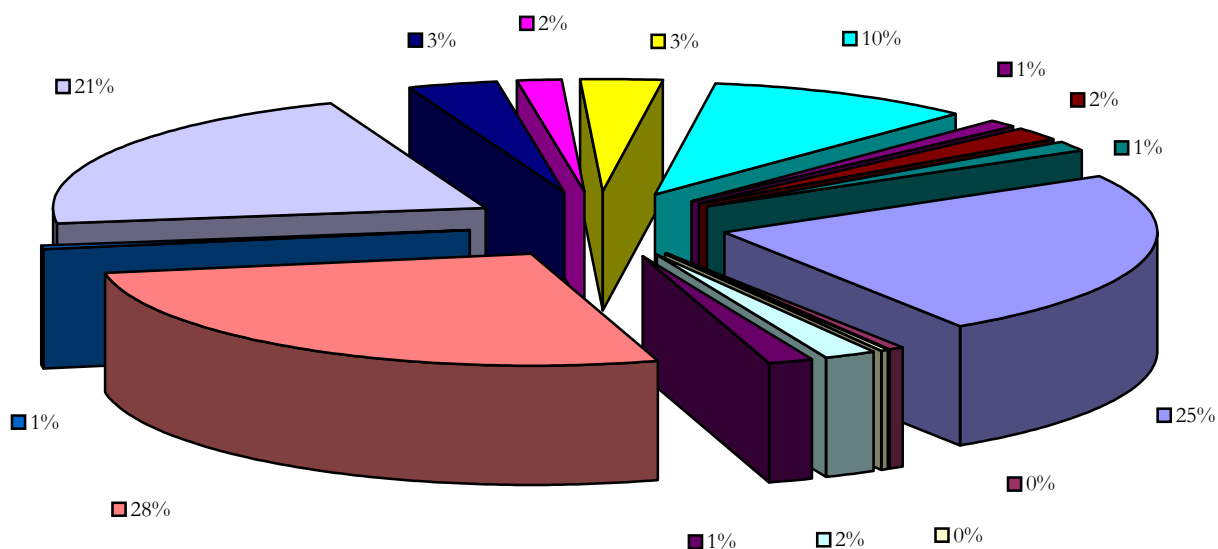


Tabella 2 – Superfici e colture in agricoltura biologica (elaborazioni SINAB su dati OdC)

Colture	Ettari				Var. % 04-05
	In conversione	Biologico	Totale 2005	Totale 2004	
TOTALE	337.910	729.192	1.067.102	954.361	11,08
Cereali, riso incluso	98.798	160.050	258.848	191.311	35,3
Legumi secchi	1.310	3.034	4.344	10.396	-58,2
Piante da radice	743	1.528	2.270	n.r.	
Colture industriali	6.548	16.559	23.106	14.255	62,1
Ortaggi freschi, meloni, fragole	2.738	13.087	15.825	13.750	15,1
Foraggio verde da seminativi	62.327	226.600	288.927	237.431	21,7
Altre colture da seminativi	2.732	3.907	6.639	21.648	-69,3
Prati permanenti (pascoli e prati-pascoli)	72.765	154.845	227.610	249.096	-8,6
Frutta (escl. agrumi, uva, olive) e bacche	11.218	22.717	33.934	38.614	-12,1
Agrumi	5.993	12.051	18.044	15.043	19,9
Uva	11.466	22.418	33.885	31.170	8,7
Olive	42.052	64.885	106.938	88.963	20,2
Altre colture permanenti	3.679	8.161	11.840	40.877	14,3
Terreni inutilizzati (a maggese, non utilizzati per le rotazioni)	9.242	11.980	21.222		
Terreni a maggese utilizzati per le rotazioni	6.299	7.371	13.670		

SAU totale (biologica e in conversione)



- | | |
|---|---|
| Cereali (riso incluso) | Legumi secchi |
| Piante da radice | Colture industriali |
| Ortaggi freschi, meloni, fragole | Foraggio verde da seminativi |
| Altre colture da seminativi | Prati permanenti (pascoli e prati-pascoli) |
| Frutta (escl. agrumi, uva, olive) e bacche | Agrumi |
| Uva | Olive |
| Altre colture permanenti | Terreni inutilizzati (a maggese, non utilizzati per le rotazioni) |
| Terreni a maggese utilizzati per le rotazioni | |

Tabella 3 – Superfici: dettaglio cereali (elaborazioni SINAB su dati OdC)

Colture	Ettari		
	In conversione	Biologico	Totale
Cereali (totale)	98.798	160.050	258.848
Grano	75.239	102.600	177.840
<i>Grano tenero e farro</i>	4.775	20.087	24.862
<i>Grano duro</i>	70.465	82.513	152.978
Orzo	9.298	17.508	26.806
Granturco	2.514	11.393	13.907
Segale	26	223	249
Avena	9.023	12.002	21.025
Altri cereali	1.943	5.634	7.577
Riso	756	10.688	11.444

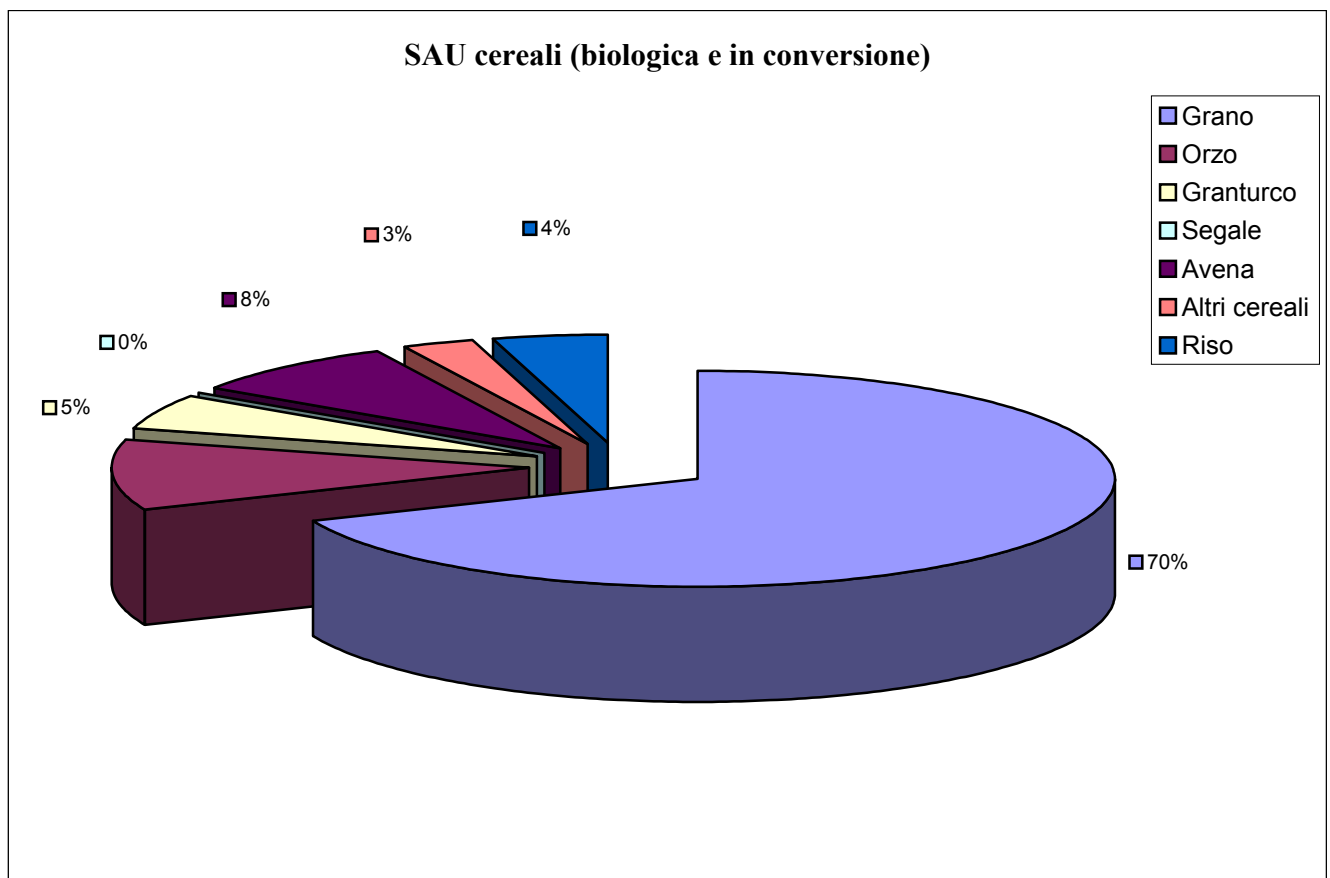


Tabella 4 – Superfici: dettaglio colture industriali (elaborazioni SINAB su dati OdC)

Colture	Ettari		
	In conversione	Biologico	Totale
Colture industriali (totale)	6.548	16.559	23.106
Semi oleosi	6.135	14.407	20.541
<i>Girasole</i>	2.746	6.475	9.221
<i>Soia</i>	1.255	6.031	7.285
<i>Colza e ravizzone</i>	1.827	1.434	3.261
<i>Altri semi (cotone, etc)</i>	307	467	775
Tabacco	14	2.345	2.359
Luppolo	0	0	1
Fibre non alimentari	43	136	179
<i>Cotone</i>	0	11	11
<i>Altre colture da fibra</i>	43	125	168
Altre colture industriali	370	2.016	2.386
<i>Piante medicinali, aromatiche e da condimenti</i>	337	1.963	2.300
<i>Altre</i>	33	53	86

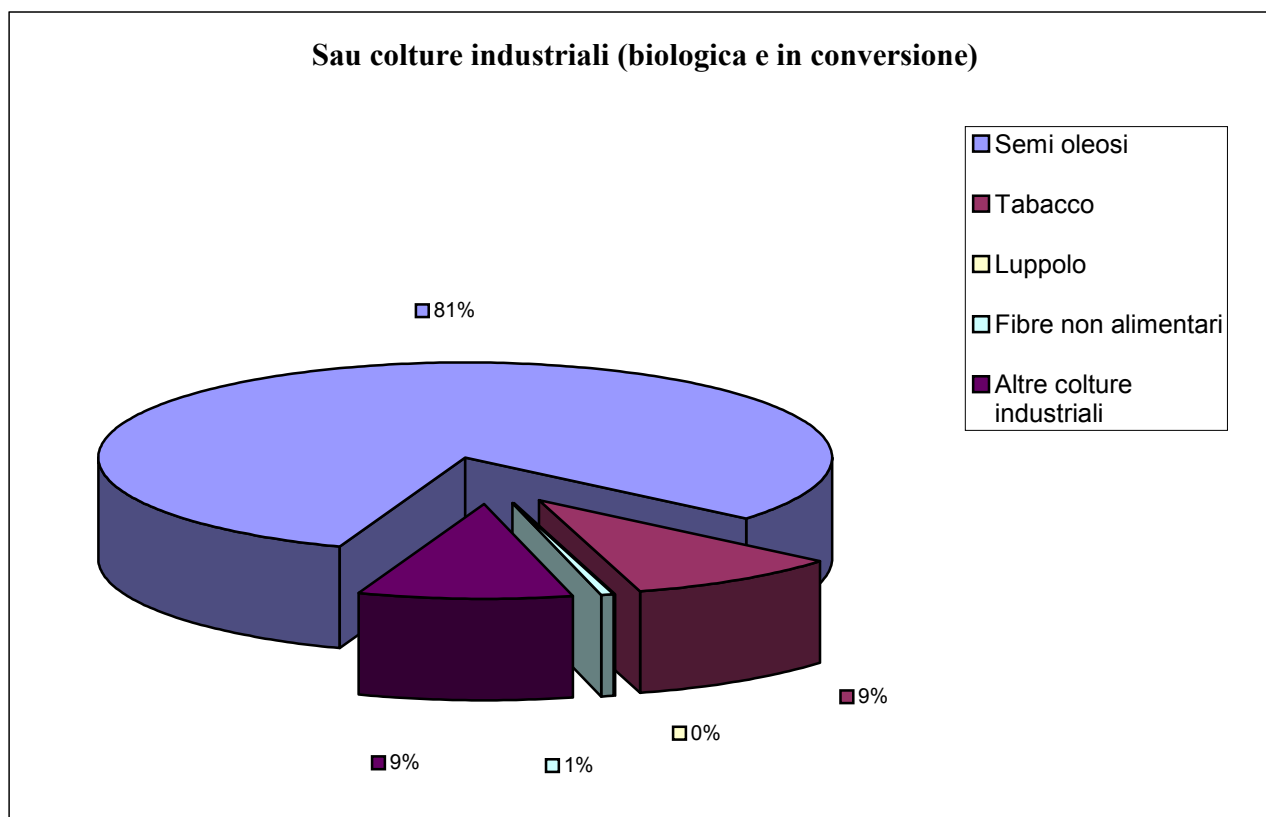


Tabella 5 – Superfici: dettaglio ortaggi (elaborazioni SINAB su dati OdC)

Colture	Ettari		
	In conversione	Biologico	Totale
Ortaggi (totale)	2.738	13.087	15.825
Tutte le brassicacee (radici escluse)	19	448	467
<i>Cavolfiori</i>	5	185	191
<i>Cavoli</i>	13	239	252
<i>Altre brassicacee</i>	0	24	24
Ortaggi a foglia e stelo (esclusi i cavoli)	130	667	797
<i>Sedano rapa e sedano</i>	2	23	25
<i>Porri</i>	8	12	20
<i>Lattuga</i>	31	89	120
<i>Indivia</i>	36	81	117
<i>Spinaci</i>	1	93	93
<i>Asparagi</i>	31	136	167
<i>Altri ortaggi a foglia e stelo</i>	21	234	255
Ortaggi coltivati per il frutto	608	2.830	3.438
<i>Pomodori</i>	188	1.451	1.638
<i>Cetrioli</i>	2	13	15
<i>Meloni</i>	125	400	525
<i>Fragole</i>	25	46	71
<i>Altri ortaggi coltivati per il frutto</i>	268	920	1.189
Radici, bulbi, tuberi	89	758	847
<i>Carote</i>	45	454	499
<i>Aglio</i>	6	45	52
<i>Cipolle e scalogni</i>	34	91	125
<i>Altre Radici, bulbi, tuberi</i>	3	168	171
Legumi	479	3.283	3.762
<i>Piselli</i>	251	1.716	1.967
<i>Fagioli e fagiolini</i>	18	356	375
<i>Altri legumi</i>	210	1.211	1.420
Altri	1.413	5.100	6.513

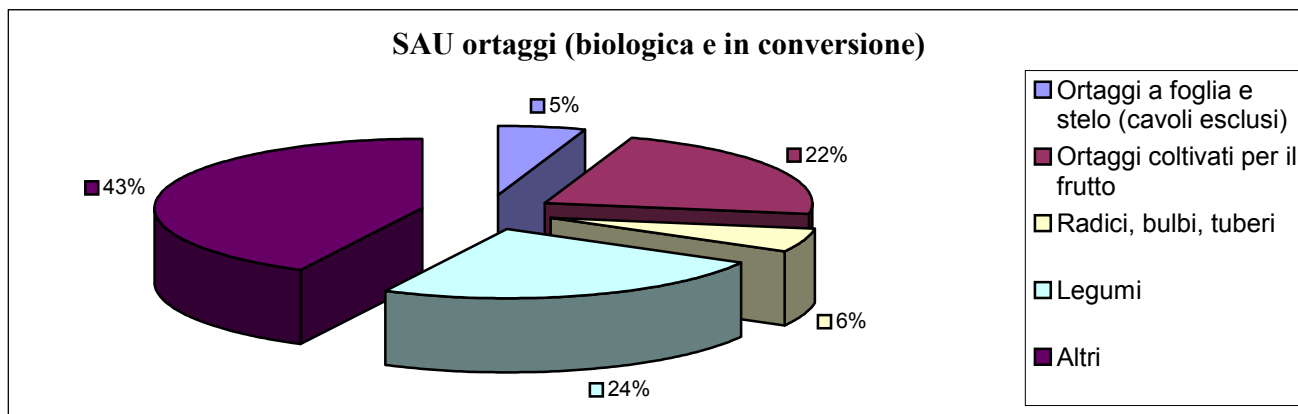


Tabella 6 – Superfici: dettaglio frutta (elaborazioni SINAB su dati OdC)

Colture	Ettari		
	In conversione	Biologico	Totale
Frutta e bacche (totale, escl. agrumi e uva)	11.218	22.717	33.934
<i>Mele</i>	167	1.670	1.837
<i>Pere</i>	167	712	880
<i>Pesche</i>	564	1.286	1.849
<i>Albicocche</i>	709	894	1.603
<i>Ciliegie</i>	855	830	1.685
<i>Prugne</i>	142	229	372
<i>Nocciole</i>	2.622	5.872	8.494
<i>Piccoli frutti</i>	65	152	217
<i>Altra frutta</i>	5.926	11.070	16.997
Agrumi (totale)	5.993	12.051	18.044
<i>Arance</i>	2.169	5.411	7.580
<i>Limoni</i>	400	2.219	2.619
<i>Pompelmi</i>	5	47	52
<i>Altri (mandarini, altri)</i>	3.419	4.374	7.793
Uva (totale)	11.466	22.418	33.885

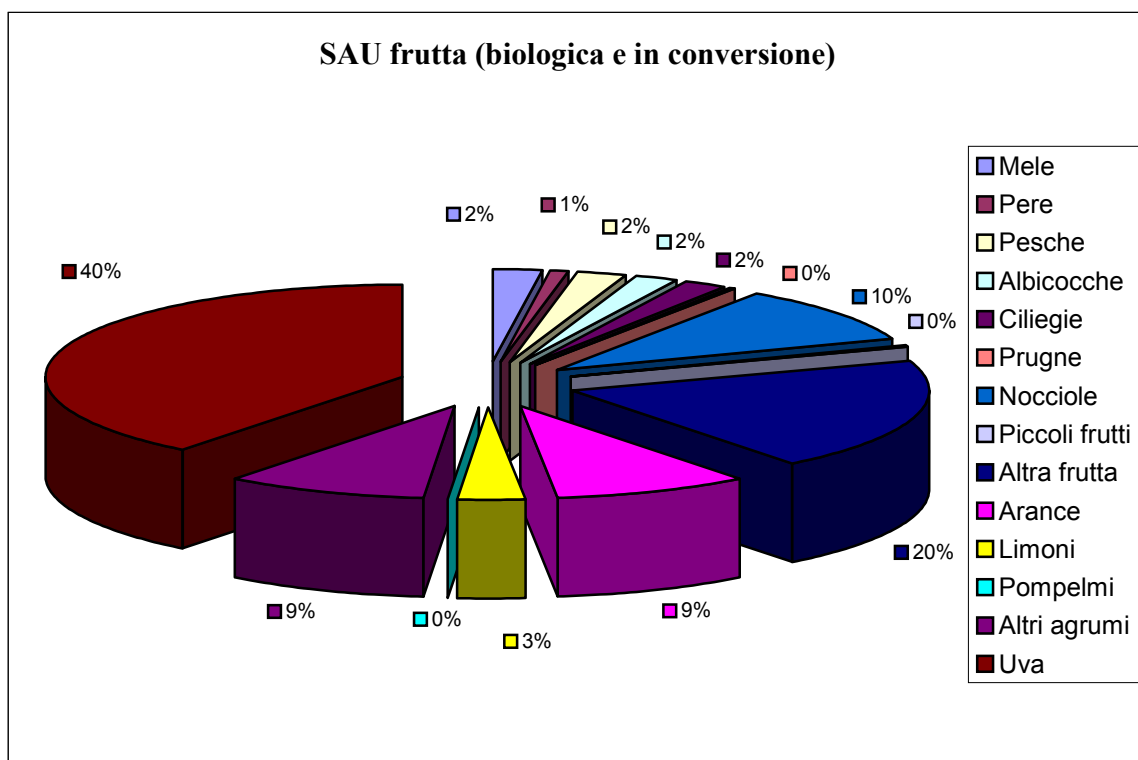


Tabella 7 – Zootecnia (elaborazioni SINAB su dati OdC)

Animali	Numero di capi
Bovini	222.516
Maiali	31.338
Pecore	738.737
Capre	86.537
Pollame	977.537
Equini	7.397
Conigli	1.293
Api (numero di alveari)	72.241
Altri animali	3.271

