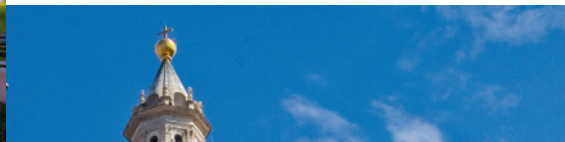




**Fortezza da Basso | Firenze**  
**23-25 MARZO 2018**

ore 10.00 - 19.00

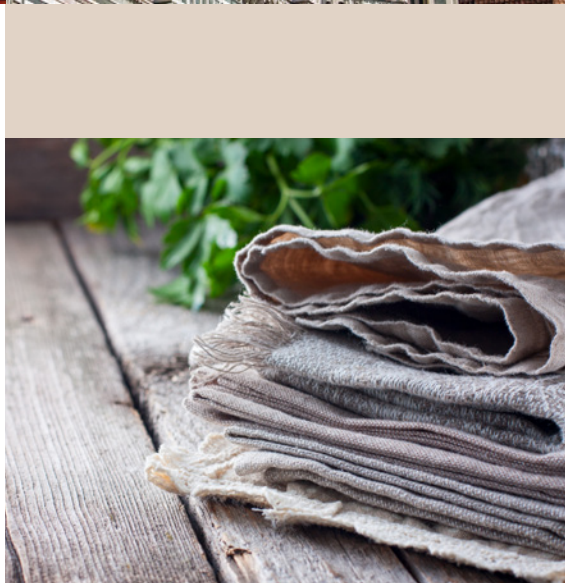
**Ingresso gratuito**



## **Mostra dei prodotti biologici e biodinamici**



**FIRENZE BIO** – in una fase di grande crescita della produzione e consumo di prodotti biologici e biodinamici – offre, in una vetrina di grande prestigio, l'occasione per un approfondimento sui temi legati al benessere, dall'alimentazione alla cura del corpo, dall'educazione alla sicurezza. Non solo mostra mercato ma una serie di eventi che coinvolgeranno gli splendidi spazi della Fortezza da Basso e il resto della città. Convegni, degustazioni, cooking show, special parties nelle sale monumentali della Fortezza, iniziative nelle scuole, menù dedicati in oltre 50 ristoranti della città, il coinvolgimento delle più importanti realtà produttive del paese. E intorno... semplicemente Firenze.



## A FirenzeBIO la cucina sana si scopre golosa



**Settori merceologici:** carni, pesci e prodotti derivati, alimenti conservati senza additivi, paste alimentari, alimenti per animali, prodotti lattiero-caseari, vini e bevande, dolciumi, gelati, miele e derivati, servizi e mezzi per agricoltura ecocompatibile, spezie e aromi naturali, alimenti, bambini e neonati.

### La cucina

I prodotti biologici e biodinamici entrano nelle case di quasi 20 milioni di italiani. Oggi nella scelta di mangiare bio conta prima di tutto la salute ma poi viene la qualità.

## A FirenzeBIO è l'ora di una comunità Bio



**Settori merceologici:** arredi e attrezzature per abitazioni, uffici, comunità, detergenti, sanificanti ambientali, prodotti per la pulizia in genere, insetticidi, trattamento aria e acqua, pitture e vernici, energie rinnovabili, tessuti naturali, biancheria e abbigliamento in genere, giocattoli, prodotti e servizi per giardinaggio, prodotti e servizi per la mobilità sostenibile, sementi e concimi organici, vivai e piante, prodotti e servizi per l'igiene degli ambienti.

### La vita Bio

Non siamo solo quello che mangiamo. È l'ora di una nuova attenzione a tutto ciò che ci circonda, la casa, l'abbigliamento, i giochi.



# Mostra dei prodotti biologici e biodinamici

## A FirenzeBIO la scelta di vivere sani



**Settori merceologici:** materie prime naturali, piante officinali e aromatiche, erboristeria, infusi e tisane, integratori alimentari, cosmetici naturali e biologici, profumatori naturali, prodotti e servizi per l'igiene e la cura della persona, fitness e wellness.

### Il corpo

Cibo bio e salute trainano la ripresa dei consumi. Per la cura del corpo prodotti che non danneggiano l'ambiente, ci proteggono e ci aiutano a vivere meglio.

## A Firenze la scuola e i consumatori Bio di domani si incontrano



### L'educazione

Incentivare il consumo dei prodotti biologici e biodinamici con l'informazione, la formazione e l'educazione. In questa prima edizione un programma di iniziative con i giovani.

## Gli stand

**Dimensione degli stand:** a partire da 10 mq

**Gli stand sono dotati di:**

- Pannelli divisorii idropitturati di mt 1,00 x h. 2,50
- 1 faretto ogni 16 mq (oltre all'illuminazione generale)
- 1 Kw ogni 32 mq

**Quota d'iscrizione e assicurazione:** € 250,00

**Quote di iscrizione supplementare per l'iscrizione nel catalogo di aziende facenti parti**

**di gruppi (consorzi, associazioni, ecc.):** € 80,00

**Tariffa a mq fino a 16 mq:** €/mq 115,00

**Tariffa dal 17° mq:** €/mq 105,00

**Maggiorazione angolo o due lati aperti:** + 10%

**Maggiorazione tre lati aperti:** + 15%

**Stand preallestito:** preventivi su richiesta

Tutti i prezzi indicati sono al netto di IVA

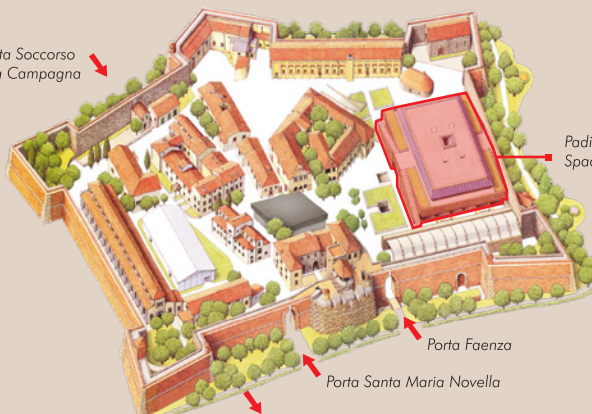
**Modalità di pagamento:** 20% al contratto e saldo entro il 24 febbraio 2018



# Mostra dei prodotti biologici e biodinamici



Porta Soccorso  
alla Campagna



Padiglione  
Spadolini

Porta Faenza

Porta Santa Maria Novella

Stazione Ferroviaria Santa Maria Novella - 300 mt

**Fortezza da Basso | Firenze**  
**23-25 MARZO 2018**

ore 10.00 - 19.00

**Ingresso gratuito**

L'unica tra le grandi  
manifestazioni fieristiche dedicate  
al biologico e al biodinamico  
a non prevedere un biglietto d'ingresso

La grande kermesse fiorentina  
apre la stagione 2018

**[www.firenzebio.com](http://www.firenzebio.com)**

## Info e contatti



**Sicrea srl**

Via di Gramignano 70  
50013 Campi Bisenzio (FI)  
Tel. 055 8953651/715  
**[info@sicrea.eu](mailto:info@sicrea.eu)**

## Collaborazioni e patrocinii

Con il patrocinio di



Partner

