



*Ruolo del CRA nelle strategie di
pianificazione e sviluppo della
ricerca in Agricoltura Biologica*

Stefano BISOFFI (CRA-DCS)

Biologia e produzione vegetale

The collage features several images: a display of harvested corn cobs, a lush green corn field, a close-up of a corn cob, a field of golden wheat, a tray of colorful chili peppers, a greenhouse with rows of plants, and a map of Italy with research units marked. A legend on the right side of the map identifies the 'Dipartimento DPV' and its 'Unità di Ricerca'.

Dipartimento DPV
Centro di Ricerca
Unità di Ricerca

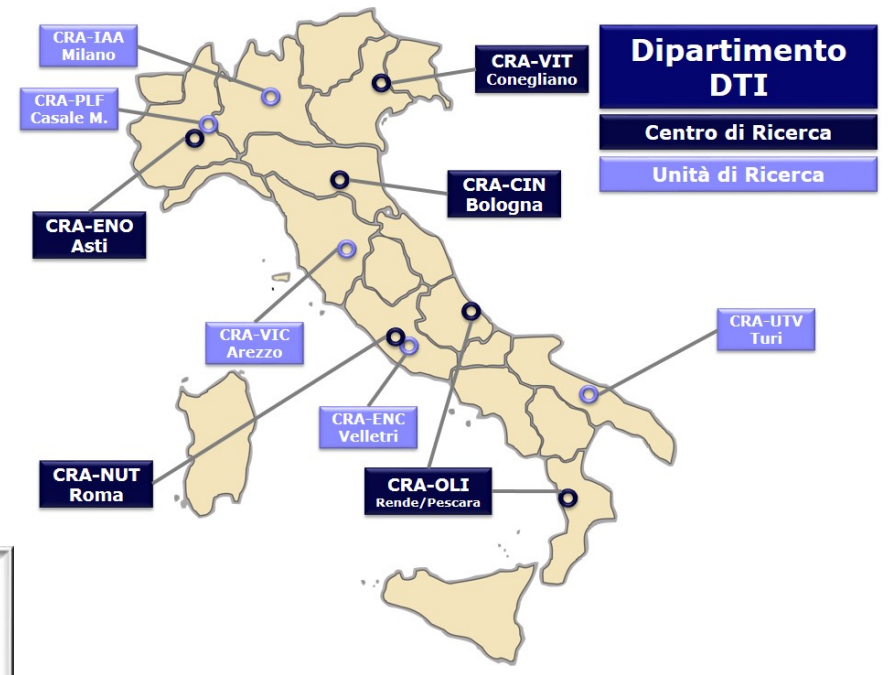
- CRA-ORI Montanaso
- CRA-MAC Bergamo
- CRA-SCS Milano
- CRA-SCV S. Angelo L.
- CRA-RIS Vercelli
- CRA-FRF Forli
- CRA-FSO Sanremo
- CRA-GPG Fiorenzuola
- CRA-VIV Pesca
- CRA-ORA Monsampolo
- CRA-QCE Roma
- CRA-CER Foggia
- CRA-PAV Roma
- CRA-FRU Roma
- CRA-CAT Scafati
- CRA-FRC Caserta
- CRA-ORT Pontecagnano
- CRA-SFM Palermo
- CRA-ACM Acireale

20/02/2014

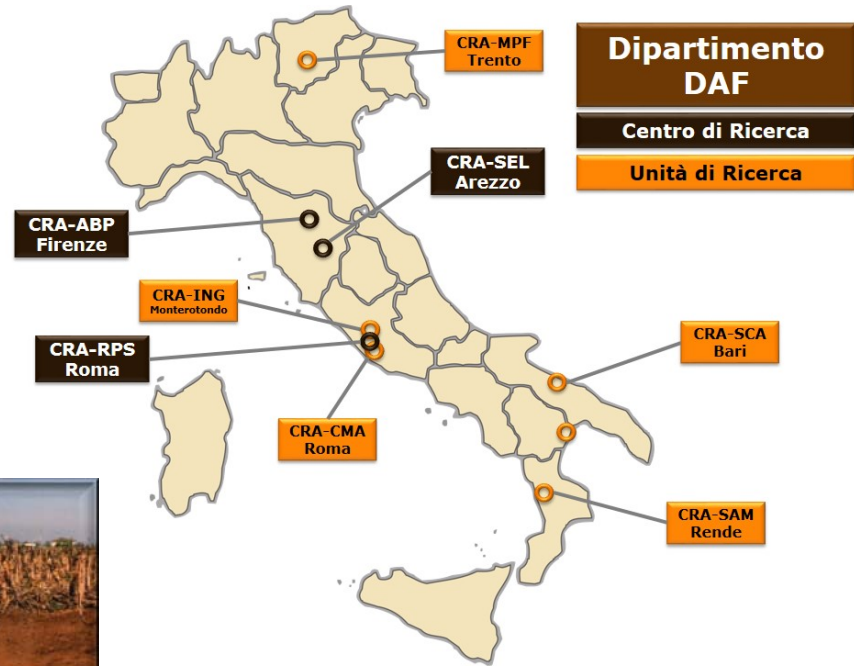
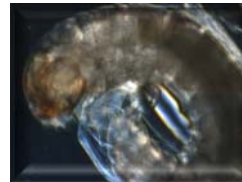
Biologia e produzioni animali



Trasformazione e valorizzazione dei prodotti agroindustriali



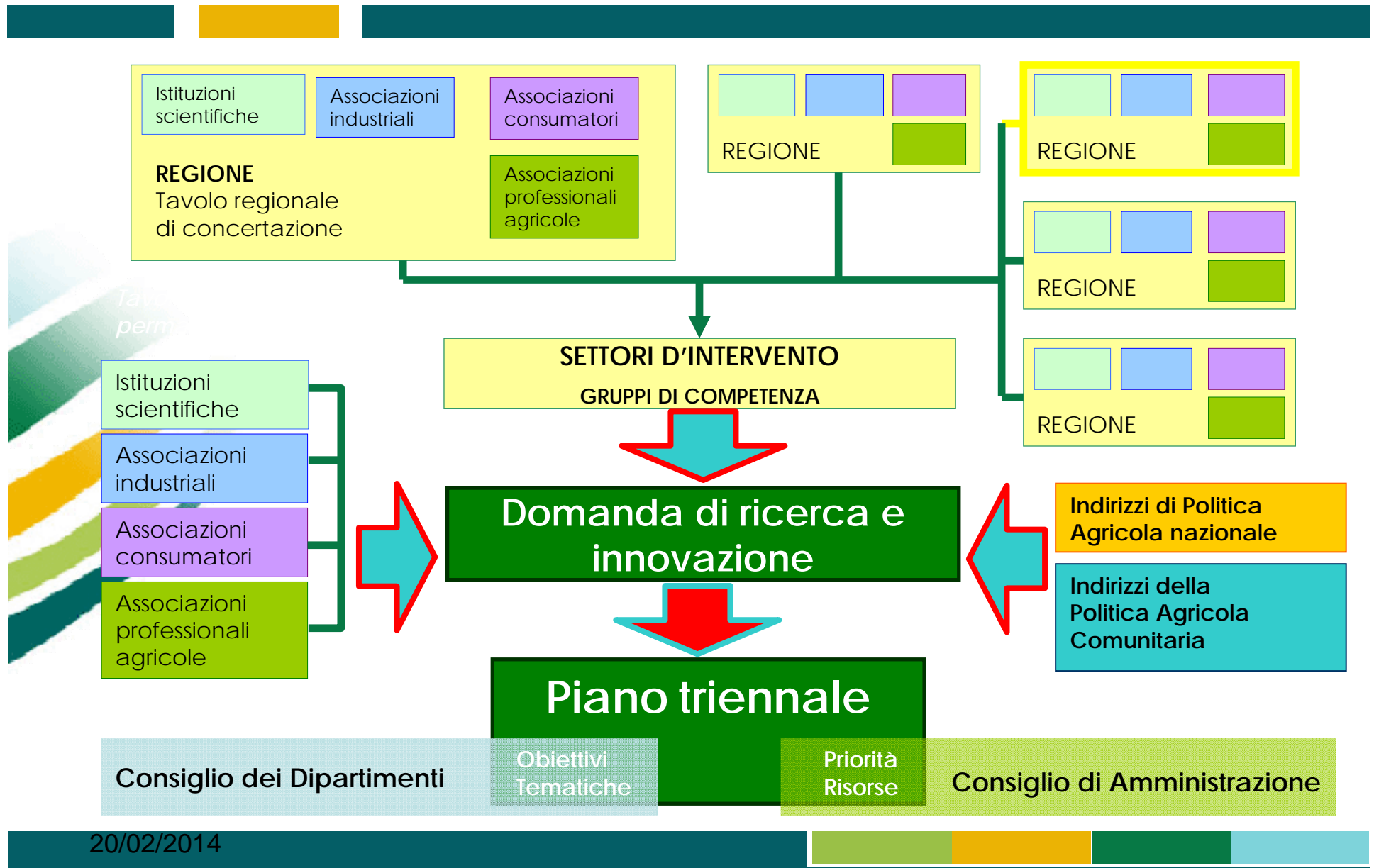
Agronomia, foreste e territorio




Il CRA nella ricerca in AB

- 26 progetti in corso
(2,8 M€; =107 k€/progetto)
- 46 progetti 2007-2012
(6,3 M€; =138 k€/progetto)

Elaborazione del Piano triennale della ricerca



Barriere alla produttività (Focus Group PEI-Agri)

- 
- Inadequate supply of nutrients
 - Poor management of soil fertility
 - Insufficient weed management
 - Insufficient management of pests and diseases
 - **Choice of varieties**

Conservazione delle risorse genetiche



Cereali		17.316
Foraggere		7.596
Ortaggi		2374
Sp. Industriali		2.714
Frutta e frutta secca		7.515
Sp. medicinali/arom.		586
Agrumi		672
Ornamentali		266
Olivo		3.243
Specie Forestali		3.744
Vite		793
TOTALE		46.519




<http://planta-res.entecra.it>

Progetto **RVG-FAO** finanziato dal MIPAAF a seguito dell'adesione dell'Italia, al Trattato Internazionale della FAO sull'accesso alle Risorse Genetiche Vegetali per l'Alimentazione e l'Agricoltura (RGVAA)



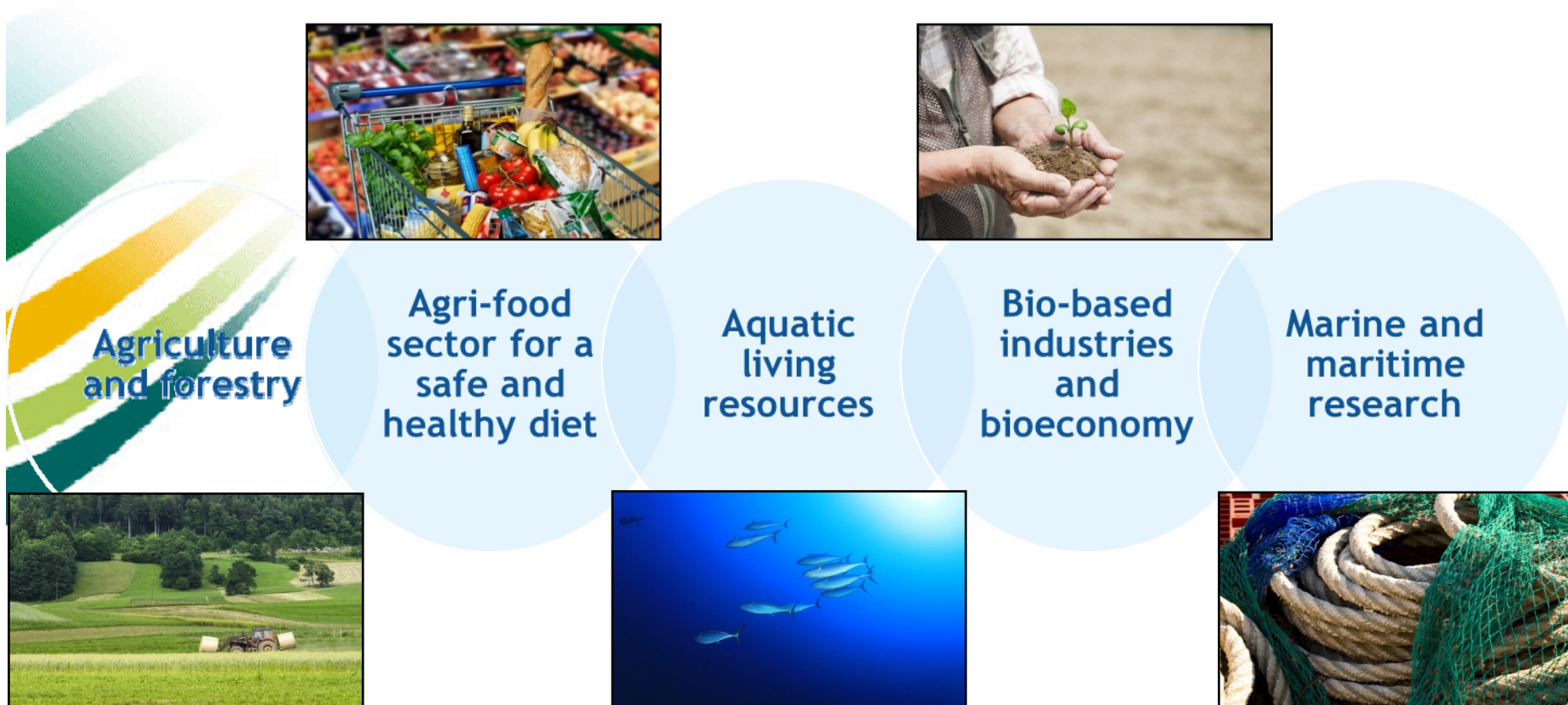
20/02/2014

Priorità PAC 2014-2020


- 
- *restoring and preserving ecosystems*
 - *promoting resource efficiency and supporting the shift towards a low carbon economy*
 - Condizionalità
 - *Greening*

Horizon 2020: Societal Challenge 2

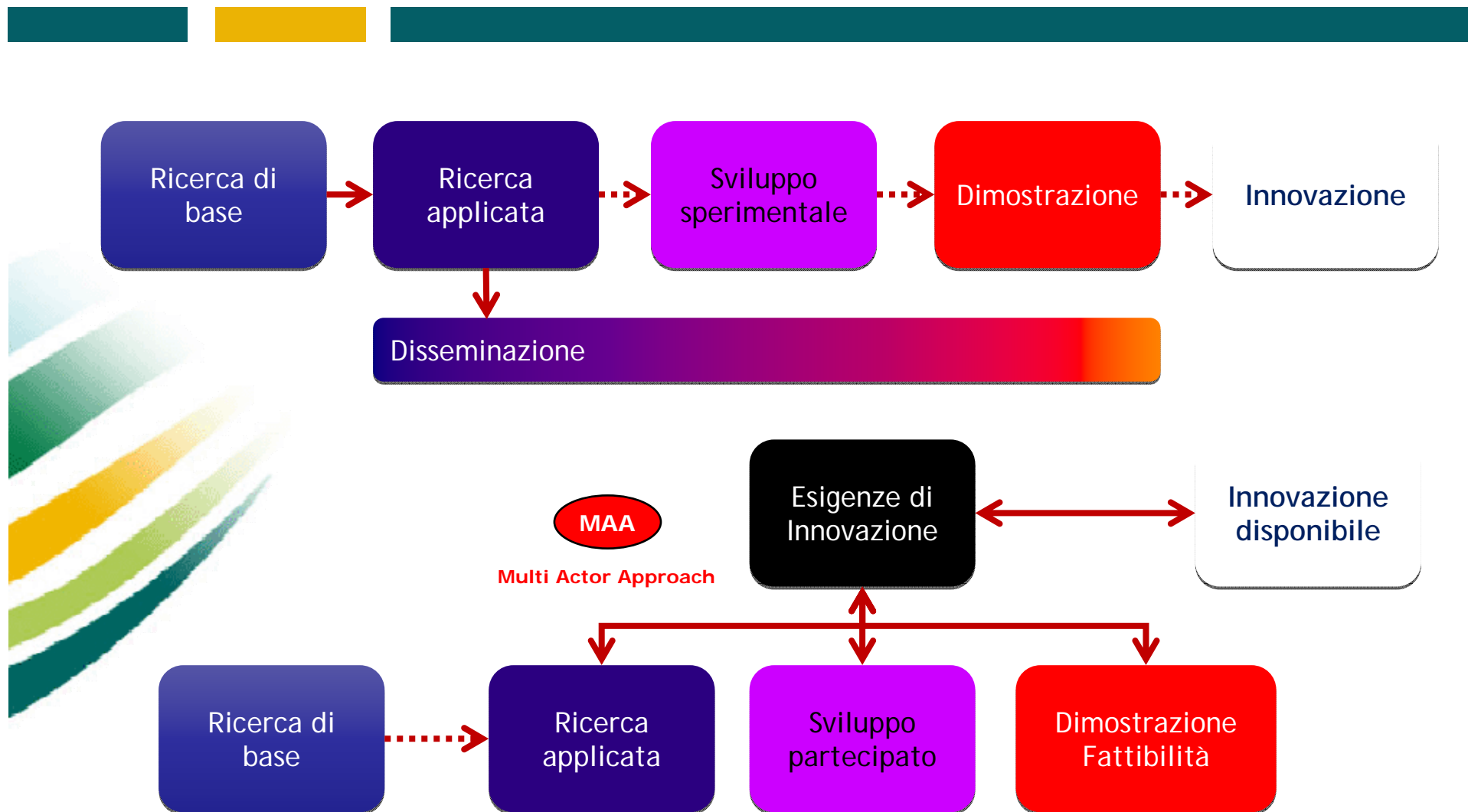
Food Security, Sustainable Agriculture and Forestry, Marine and Maritime and Inland Water Research and the Bioeconomy



Horizon 2020 - SC2

- 
- soil quality and function,
 - traditional genetic resources,
 - biological contamination in the food chain,
 - public policies for sustainable food chains,
 - sustainable use of agricultural waste.
 - sustainable livestock production,
 - sustainable crop production,
 - pest management,
 - development of strategies for crop productivity, stability and quality

Cambio di paradigma

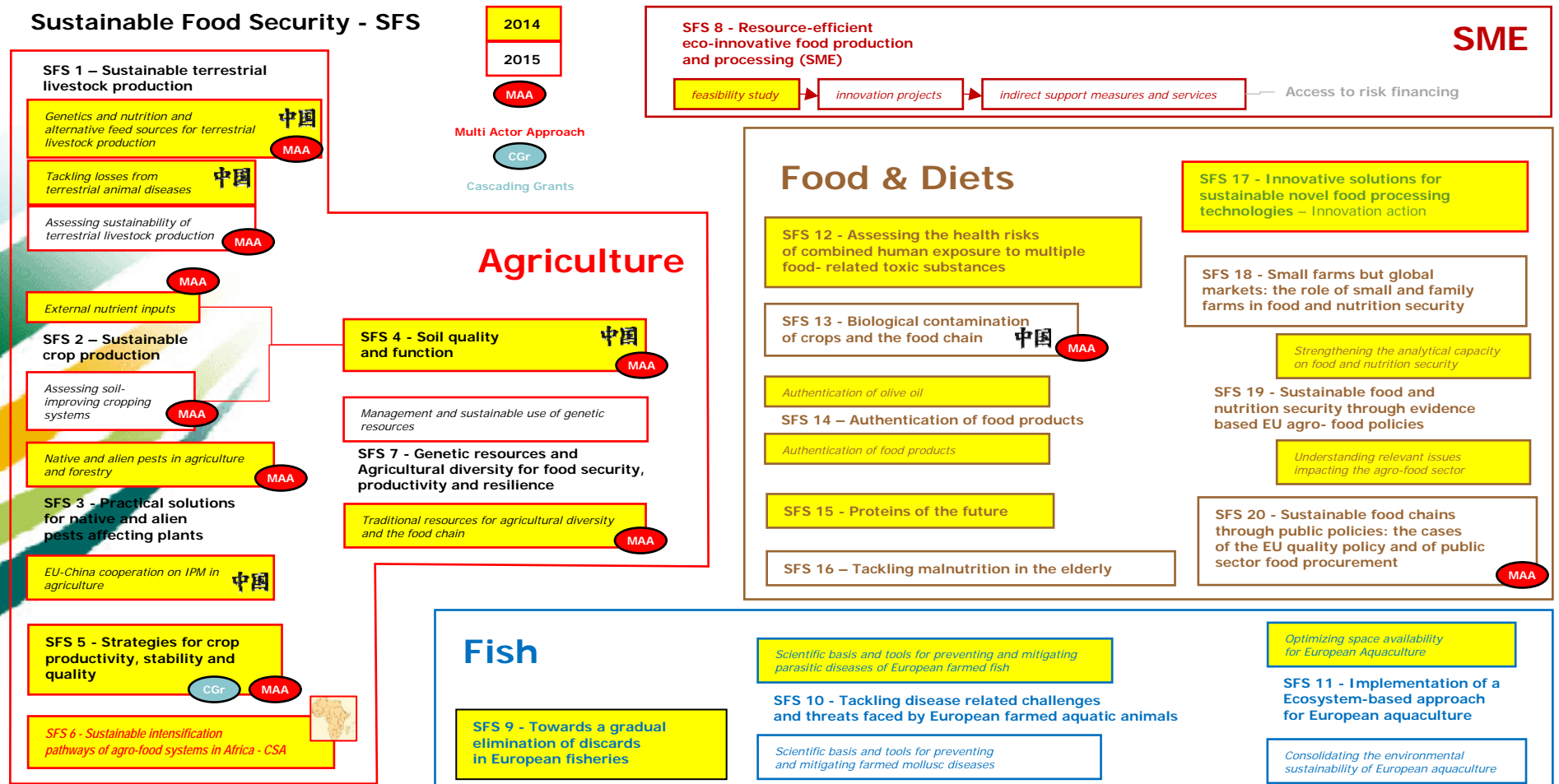


Sustainable Food Security - SFS

HORIZON 2020 (2014-2015)

Food security, sustainable agriculture and forestry, marine and maritime and inland water research and the bioeconomy

Sustainable Food Security - SFS



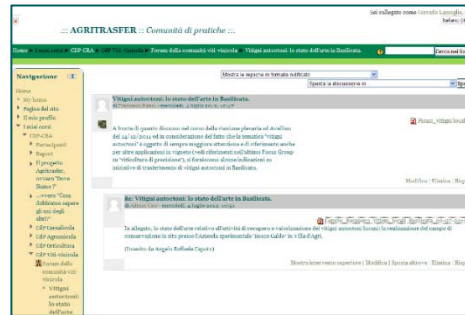
«Getting farmers on board»

<http://agritrasfer.entecra.it>



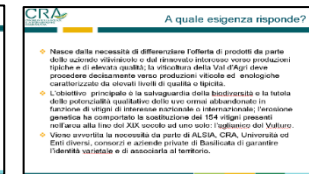
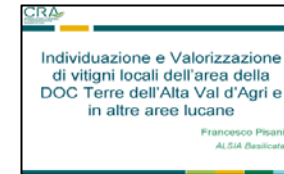
Archivio on-line dei risultati della ricerca CRA

Condivisione di documenti tecnici e pubblicazioni



Forum di discussione e confronto

Collaudo e dimostrazione in azienda



Presentazione di proposte per la soluzione di problemi

Verifiche con operatori e stakeholder



Il settore AB è dinamico!

- 8,7% SAU per AB (0,9 % nel mondo)
- 49000 operatori; 42000 aziende (max in Europa)
- Bio non è piccolo. Aziende bio più grandi della media nazionale (27,7 ha vs 7,9).
- Bio è giovane (22% < 40 a.)
- Bio è colto (laureati e diplomati 1/2)
- Computer, sito web, e-commerce

Patrimonio da difendere

- AB: «*a way of living*»
- Basata sulla credibilità
- Sostenere il sistema dei controlli
- Sostegno della ricerca alle politiche di settore (*evidence based policies*)

Valorizzare i Ricercatori

- I ricercatori non sono incentivati a partecipare ad attività di collaborazione con le reti di agricoltori in attività di divulgazione, formazione, scambio di esperienze
- Le carriere sono determinate dalla produzione di letteratura scientifica
- Occorre modificare o differenziare i criteri di valutazione e di selezione