

Cristina Micheloni – key-expert FG organic farming  
CRA, Roma 20 febbraio 2014



Strumenti europei per la  
programmazione e l'innovazione in  
agricoltura



# Dalla ricerca all'innovazione

**far incontrare** sapere scientifico e sapere pratico per produrre **soluzioni applicabili** in diversi contesti

ma anche **mantenere il dialogo** (in entrambi i sensi) per la nuova progettazione, in modo da rendere più efficace la ricerca

**l'innovazione non è solo tecnologica ma anche organizzativa e sociale**

**non è “produrre nuovo sapere” ma metter in uso quello disponibile**



## Come si fa?

La Commissione Europea ha lanciato lo scorso anno la *European Innovation Partnership for Agricultural Productivity and Sustainability* (EIP-AGRI) proprio con questo scopo, attivando anche il relativo Service Point e fatto partire i primi Focus Group tematici



## Che cosa fa il service-point?

Di concerto con la Commissione diffonde le informazioni relative alle politiche d'innovazione verso tutti gli attori interessati e viceversa raccoglie esempi, proposte e richieste.

Pubblica una newsletter, organizza seminari, gestisce i **focus group**..

primo passo nell'approccio Europa 2020

per collegare la ricerca alla pratica



# A che serve il Focus Group?

È un gruppo con mandato temporale definito

identifica aree di problematicità

propone possibili vie di soluzione (metodologia ma anche esempi pratici)

che poi potranno essere utili a Regioni e Stati Membri  
per la programmazione dei Gruppi Operativi

NON è un gruppo di discussione



## Ma anche...

a dare spunti, raccomandazioni, esempi per la  
formulazione dei temi in H2020  
es. Network tematici e progetti multi-attore

ma NON è vincolante



## **EIP AGRI e l'agricoltura bio**

nel primo gruppo di Focus Group attivati sul tema specifico del “divario di produttività nei sistemi seminativi” = divario tra produttori bio più bravi e meno bravi, non tanto tra bio e convenzionale

20 componenti da diversi paesi (4 italiani!) e con diverse professionalità

**2 incontri effettuati  
ed ora completamento dei documenti**



## 5 fattori principali che influenzano la produttività delle aziende seminatrici bio

1. apporto di nutrienti
2. fertilità del suolo
3. gestione malerbe
4. pressione di patogeni e parassiti
5. scelta varietale
6. [condivisione delle conoscenze](#)
7. [approccio di sistema](#)
8. [resilienza e capacità di adattamento](#)





## Tutto ciò dovrà dare avvio ai gruppi operativi (OG)

Finanziati dal **PSR** (quindi in Italia definiti a livello Regionale) ma con auspicabile coordinamento tra le regioni.

Potranno finanziare l'attivazione del gruppo ma anche spese di attrezzatura e sviluppo delle soluzioni, ma ampio spazio decisionale alle Regioni.



## Come funzionerà un gruppo operativo?

L'idea è partire dal “**problema**” espresso dagli **agricoltori** di una certa zona o di una certa tipologia ed aggregare attorno ad essi **tutti coloro i quali possono apportare un contributo alla soluzione pratica** (tecnici, ditte di mezzi tecnici o altro, ricercatori, artigiani ecc.).



## Quanto tempo funzionerà un gruppo operativo?

Verosimilmente l'inizio sarà nel 2015 e avranno mandato di circa 2 anni. Dopo potranno continuare l'attività tramite progetti (H2020 o nazionali o regionali) sempre per perseguire il fine originale o delle esigenze collegate che verranno messe in luce durante il lavoro collettivo.



## È qualcosa di completamente nuovo?

ci sono in molte regioni dei gruppi operativi *ante litteram*.

Esempi in bio: in NL per controllo malerbe nella carote



Prevention and control of weeds, pests and diseases 61

### Composts prevents weeds

An organic grower of the Innovation Network Weed Control came up with the idea of covering direct-sown onions and carrots with a thin layer of compost that is free of any weed seeds. By preventing the germination of annual weeds during early crop development, this compost layer substantially reduces the required amount of hand weeding. This reduces the application of finger and torsion weeders, which cannot manoeuvre well between the small plants and can damage them. One of the research questions was how much compost should cover the onion seed. The thickness of this layer proved to be very critical. A layer of about 2 cm resulted in the best crop emergence combined with good weed suppression. Results of a 2-cm compost layer again



È qualcosa di completamente nuovo?

ci sono in molte regioni dei gruppi operativi *ante litteram*.

Esempi in bio: in NL varietà di patate resistenti alla peronospora

# Groene Veredeling

## BIOIMPULS 2009-2013: Perspectieven op phytophthora resistente aardappelrassen

Na 2007 was ook 2012 een zwaar 'phytophthora seizoen'. Dat maakt voor de biologische sector de noodzaak van resistente aardappelrassen overduidelijk. Tot voor kort waren die er niet. Om meer prioriteit aan phytophthora veredeling te geven is vier jaar geleden het Bioimpuls veredelingsprogramma als 10-jarig project opgestart. Traditionele veredeling om nieuwe resistenties uit wilde soorten over te brengen mag dan wel een lange weg zijn, maar heeft het voordeel dat onderweg op meerdere eigenschappen geselctieerd kan worden. In deze brochure een overzicht van de stand van zaken na vier jaar.

### Nieuwe resistenties uit wilde soorten

Het veredelingsproject Bioimpuls werkt via een korte, midden en lange termijn traject aan resistenties tegen phytophthora. De basis van het project is het kruisingswerk met wilde phytophthora-resistente aardappelsoorten (zie foto pagina 2) die Wageningse onderzoekers al decennia geleden verzameld hebben uit Midden- en Zuid-Amerika. Het is een lange weg om de wilde soorten met cultuurmateriaal te kruisen tot een niveau waarop ze als bruikbare geniteurs kunnen dienen voor een commercieel veredelingsprogramma. Dat vergt drie tot vier terugkruisingsgeneraties van elk vier of vijf jaar, dus in totaal 12 tot 20 jaar. Door herhaalde malen te kruisen met cultuurmateriaal aan modern ras wordt geïntroduceerd het verkregen plantmateriaal aan te passen aan onze lange dagperiode. Verder wordt geselctieerd op de gewenste resistentie(s), maar ook tegen onge-

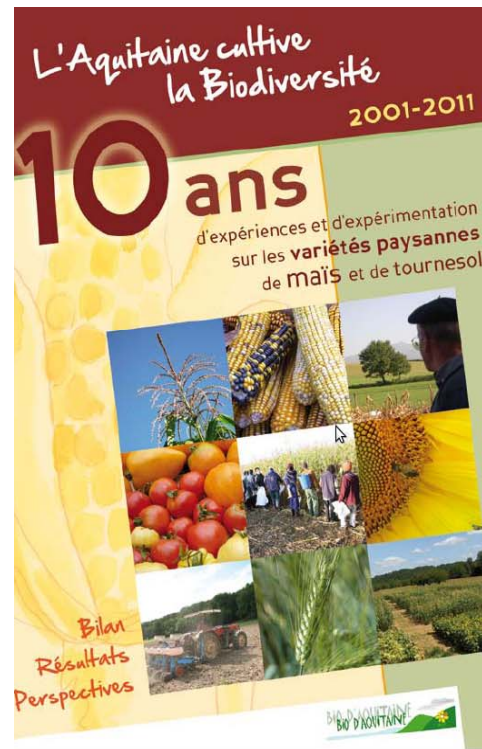
Bioimpuls-kruisen in de bezichtiging (Foto: Aardappelwerkgroep)

# Aardappel

## È qualcosa di completamente nuovo?

ci sono in molte regioni dei gruppi operativi *ante litteram*.

Esempi in bio: in F varietà di mais adatte al bio



## È qualcosa di completamente nuovo?

ci sono in molte regioni dei gruppi operativi *ante litteram*.

Esempi in bio: in I ma con collegamenti in altri paesi, il vino bio



## Altri focus group attivi

attivati nell'estate 2013

- Protein crops
- Reduction of antibiotics in the pig sector

Attivati all'inizio del 2014

- Cooperation models in genetic resources management
- Soil organic matter content in Mediterranean regions
- IPM in Brassica

Altri 4 in attivazione





# THE EUROPEAN INNOVATION PARTNERSHIP



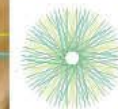
## OPPORTUNITIES FOR INNOVATION IN ORGANIC FARMING AND AGROECOLOGY

**IFOAM**  
EU GROUP

MAKING  
EUROPE  
MORE  
ORGANIC

**arc**  
2020  
agriculture & rural development

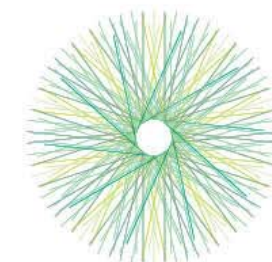
**TPorganics**  
Technology Platform



**eip-agri**  
AGRICULTURE & INNOVATION

funded by the European Commission

Per saperne di più ed iscriversi alla  
newsletter



eip-agri  
AGRICULTURE & INNOVATION

[http://ec.europa.eu/agriculture/eip/index\\_en.htm](http://ec.europa.eu/agriculture/eip/index_en.htm)

