

# LA FRUTTA IN GUSCIO BIO IN ITALIA



## La superficie biologica coltivata a frutta in guscio

nel 2023  
**64.055**  
ettari

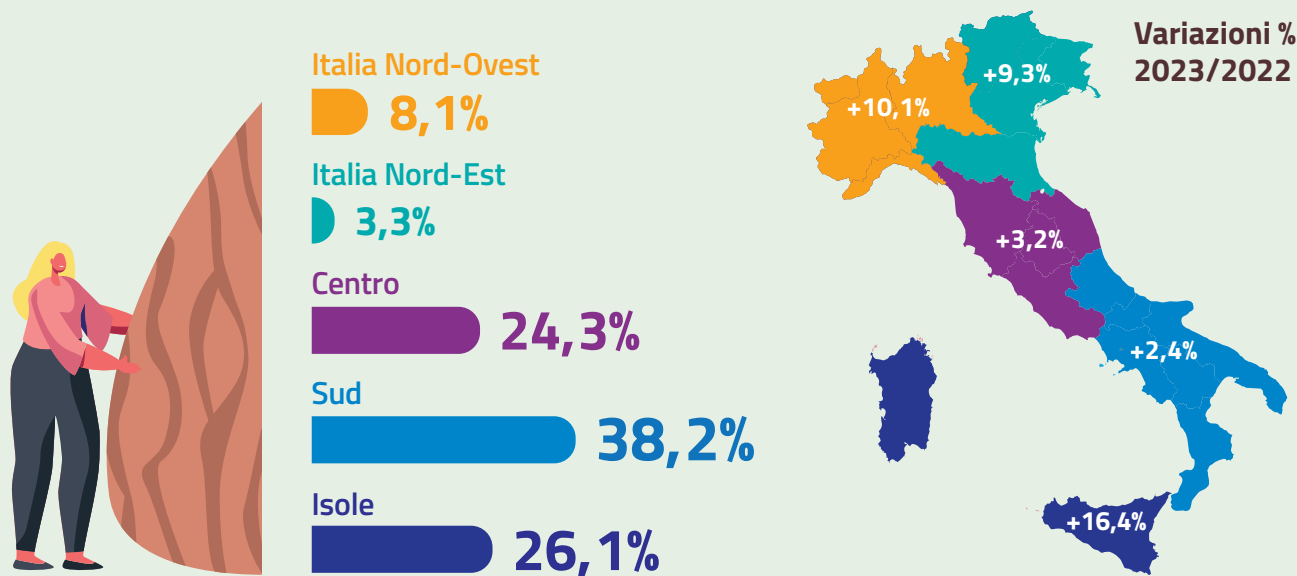


**11,5%**  
delle colture  
permanenti totali

rispetto al  
2022 **+6,8%**



## Ripartizione geografica della superficie biologica a frutta in guscio biologica



## Distribuzione regionale della superficie biologica a frutta in guscio



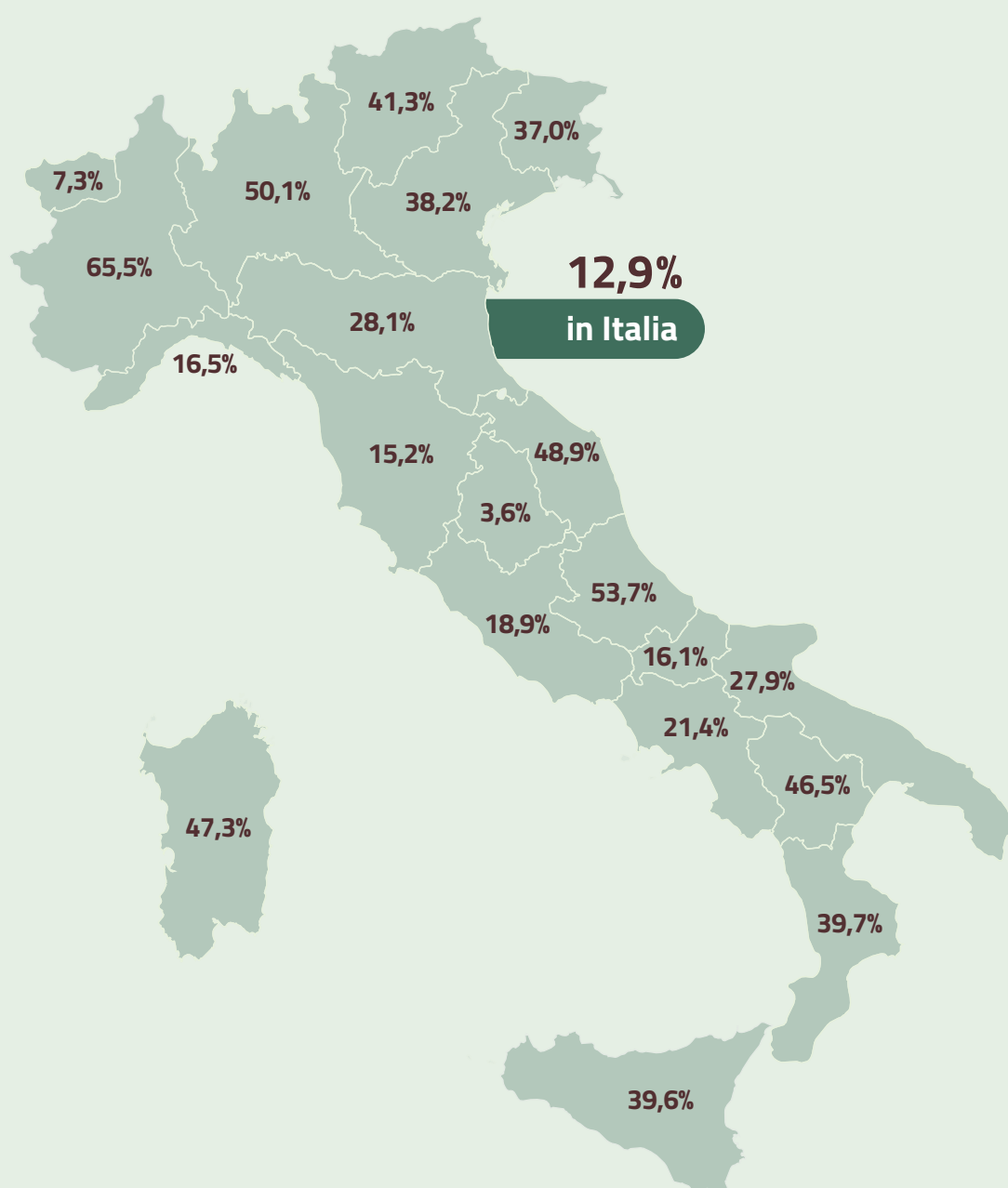
**64.055 ha**  
in Italia di cui

- Mandorle** 21.693 ha
- Nocciole** 21.175 ha
- Castagne** 17.126 ha
- Noci** 1.951 ha
- Altra frutta in guscio\*** 2.110 ha



\*La voce "Altra frutta in guscio" include le superfici bio coltivate a pistacchio, carrube e pinoli.

## Incidenza % della SAU biologica a frutta in guscio sulla superficie totale a frutta in guscio per regione e media nazionale



Fonte: elaborazioni su dati Organismi di Controllo. Incidenze stimate su dati ISTAT 7° Censimento Generale dell'Agricoltura, 2020

# LA FRUTTA IN GUSCIO BIO IN ITALIA



## Le aziende biologiche con superfici a frutta in guscio

nel 2023  
**14.556**  
unità

rispetto al 2022  
**+2,4%**

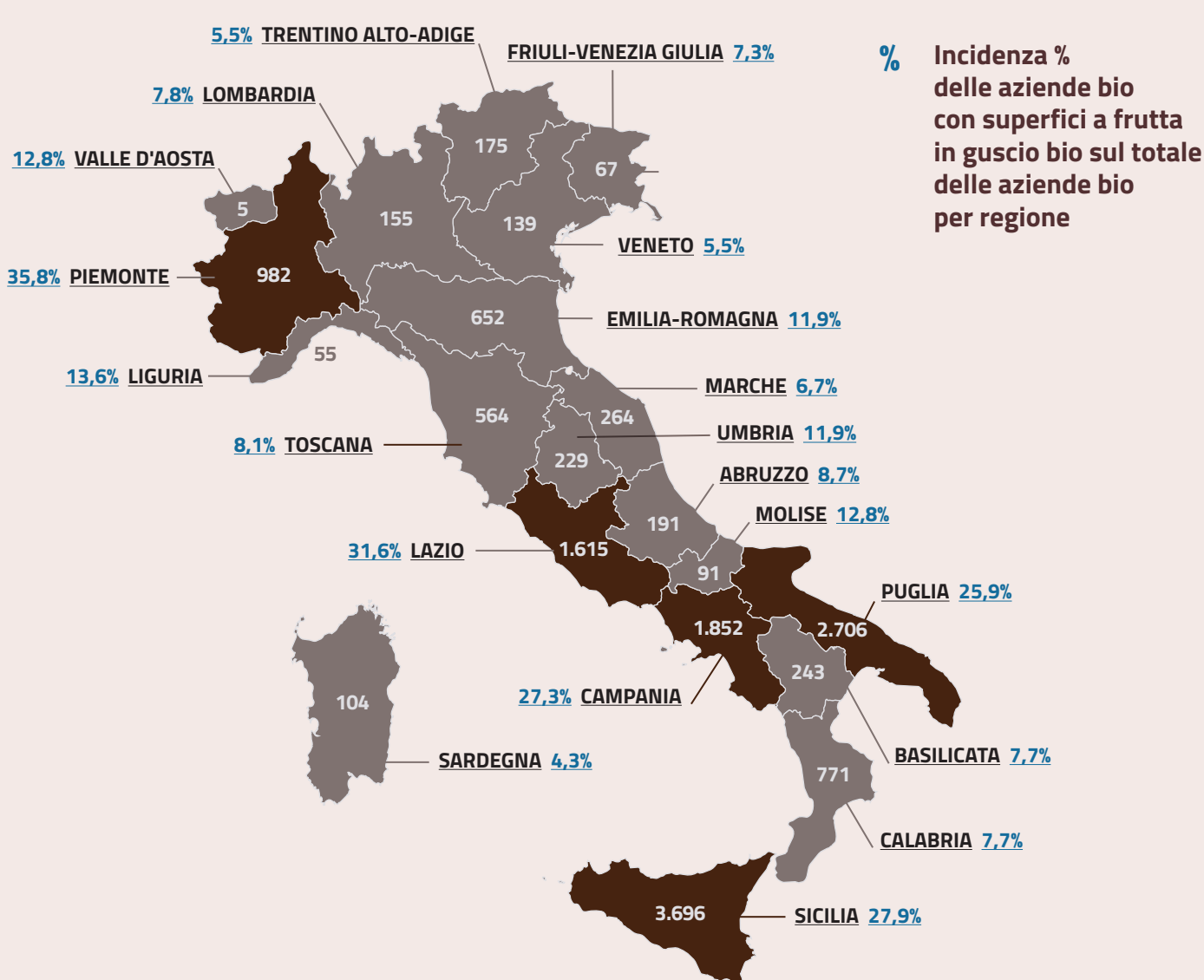
che rappresentano il

**17,3%**  
del totale delle  
aziende biologiche



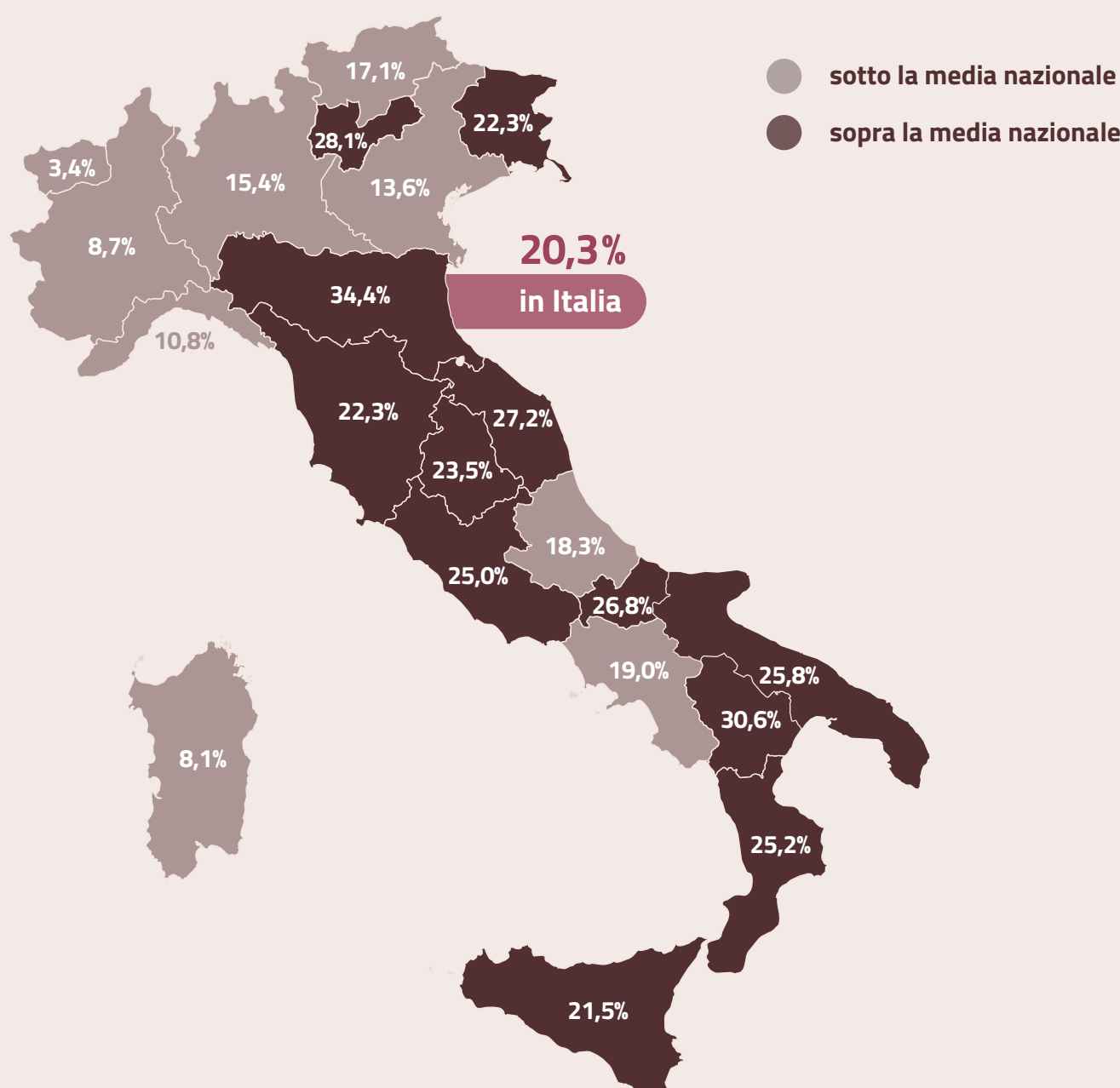
## Distribuzione regionale delle aziende biologiche con superfici a frutta in guscio

**5** regioni detengono il **74,5%** delle aziende bio con superfici a frutta in guscio e superano il valore di incidenza media nazionale



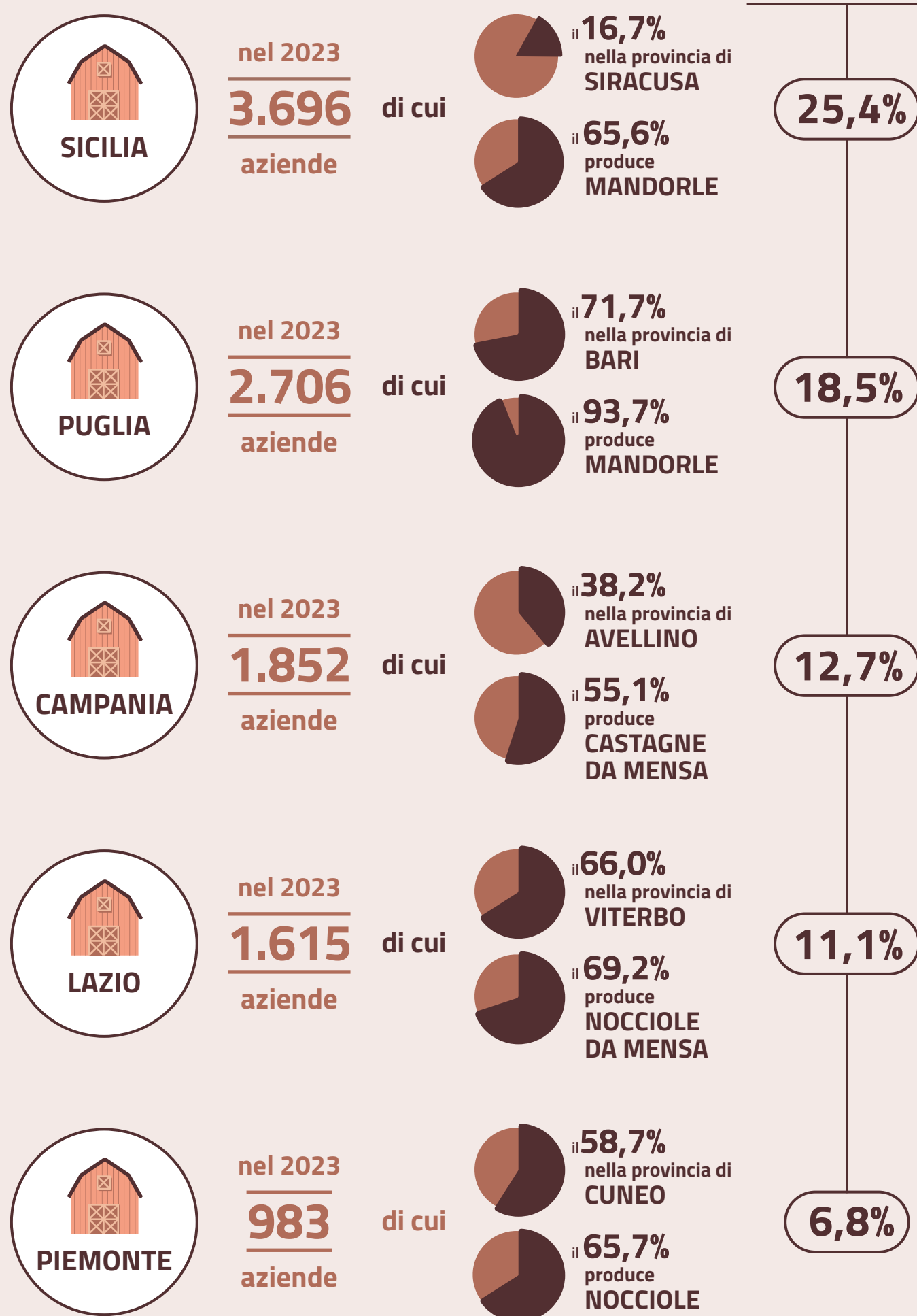
## Incidenza % delle aziende bio con superfici a frutta in guscio sul totale delle aziende a frutta in guscio per regione e media nazionale

In **11** regioni italiane e nella P.A di Trento l'incidenza supera la media nazionale



## Regioni top 5 per le aziende biologiche con superfici a frutta in guscio

Incidenza % delle aziende a frutta in guscio bio regionali sul totale nazionale delle aziende frutta in guscio bio



Fonte: elaborazioni SINAB su dati Organismi di Controllo, Amministrazioni regionali e SIB. Incidenze su dati 7° Censimento Generale dell'Agricoltura 2020

# LA FRUTTA IN GUSCIO BIO IN ITALIA



## Valore del venduto di frutta in guscio biologica nella GDO

nel 2023  
**39,7 Mln di €**



**4,5%**  
della spesa totale di frutta in guscio

rispetto al 2022  
+5,7% in valore  
+5,9% in volume



## La composizione degli acquisti di frutta in guscio biologica



Acquisti in valore

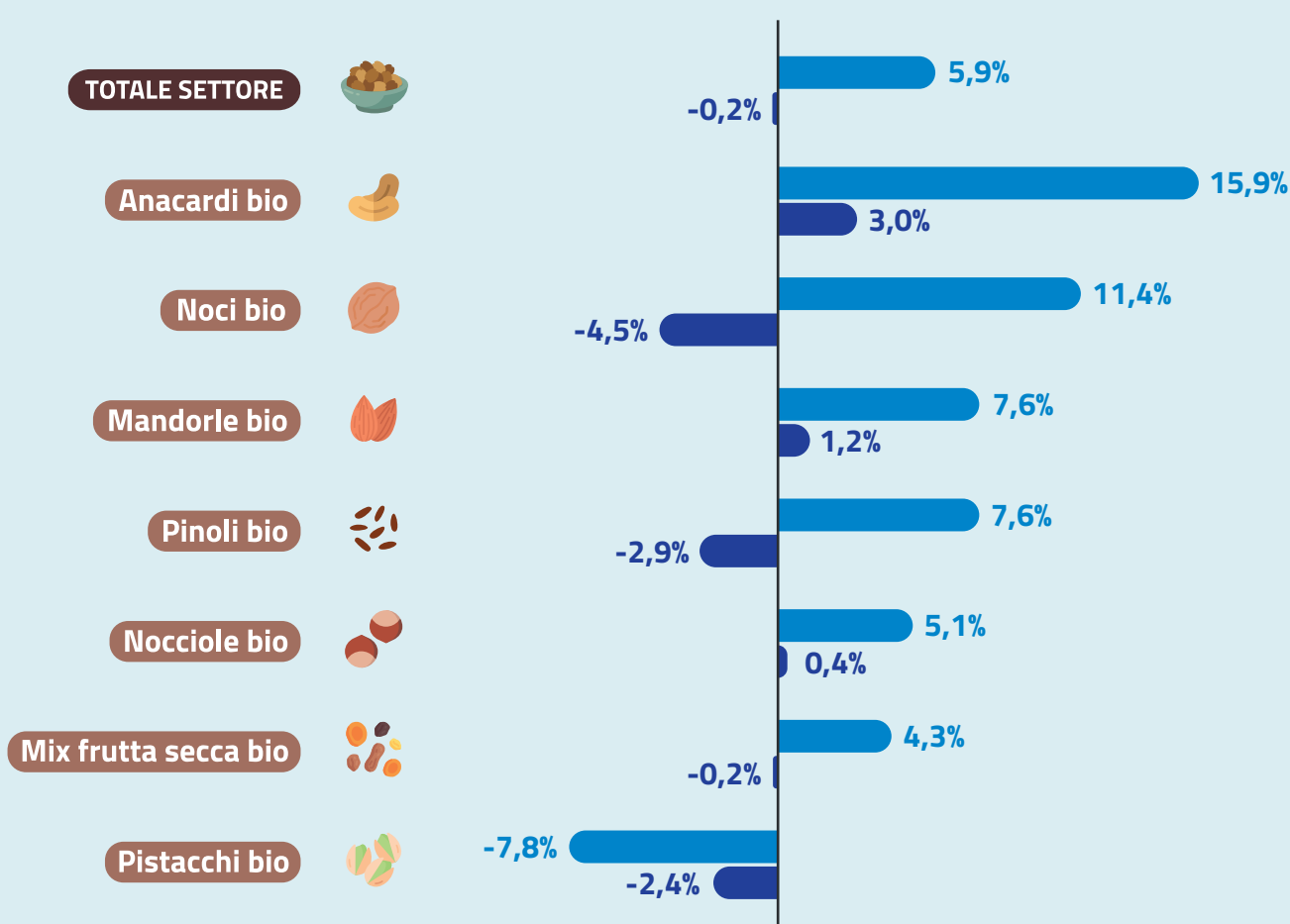


Acquisti in volume

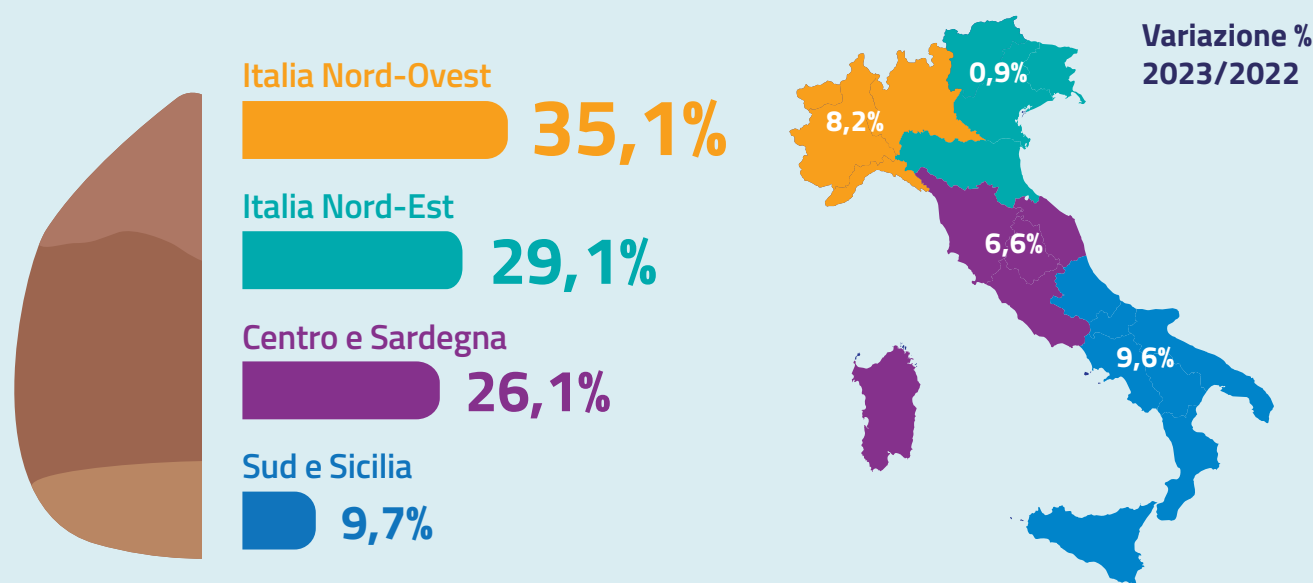
|                            | Acquisti in valore | Acquisti in volume |
|----------------------------|--------------------|--------------------|
| Mix frutta secca bio       | 36,4%              | 44,9%              |
| Noci bio                   | 20,7%              | 27,9%              |
| Mandorle bio               | 11,8%              | 7,8%               |
| Pinoli bio                 | 9,8%               | 1,8%               |
| Anacardi bio               | 7,8%               | 5,9%               |
| Pistacchi bio              | 4,9%               | 2,8%               |
| Nocciole bio               | 3,3%               | 2,3%               |
| Castagne bio               | 2,5%               | 1,8%               |
| Arachidi bio               | 2,4%               | 4,7%               |
| Altra frutta in guscio bio | 0,4%               | 0,3%               |

## Variazioni % 2023/2022 dei volumi e dei prezzi al consumo della frutta in guscio biologica

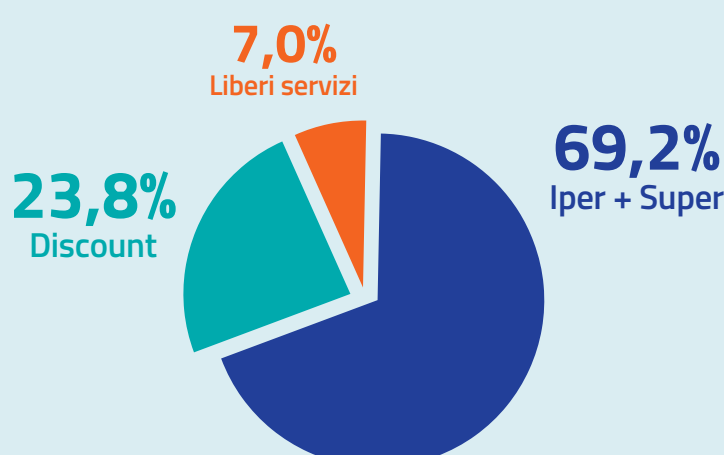
● Quantità acquistate ● Prezzo allo scaffale



## Distribuzione geografica del valore della spesa di frutta in guscio biologica



## Ripartizione degli acquisti di frutta in guscio biologica per canale distributivo

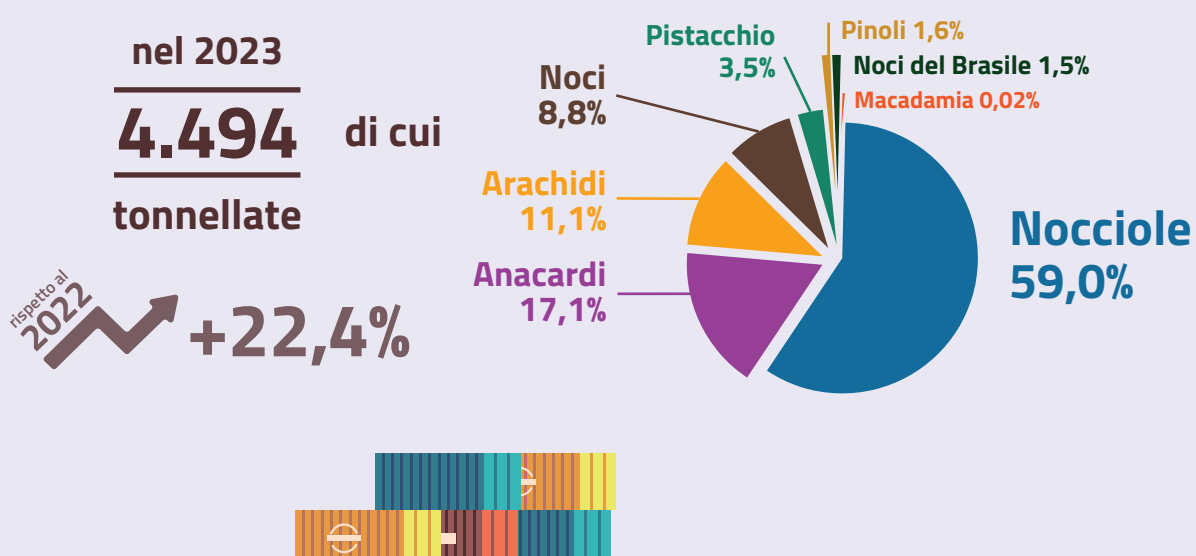


Fonte: elaborazioni ISMEA su dati NielsenIQ-Market Track.

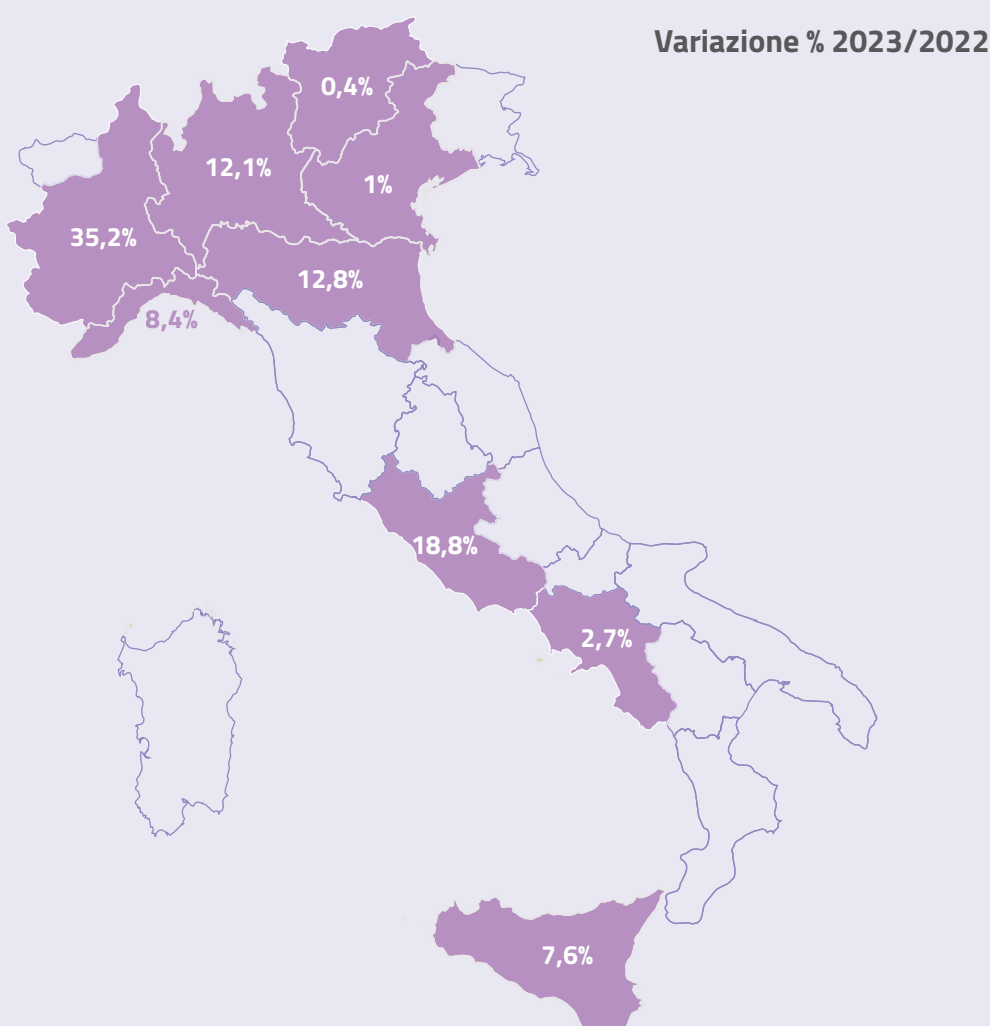
# LA FRUTTA IN GUSCIO BIO IN ITALIA



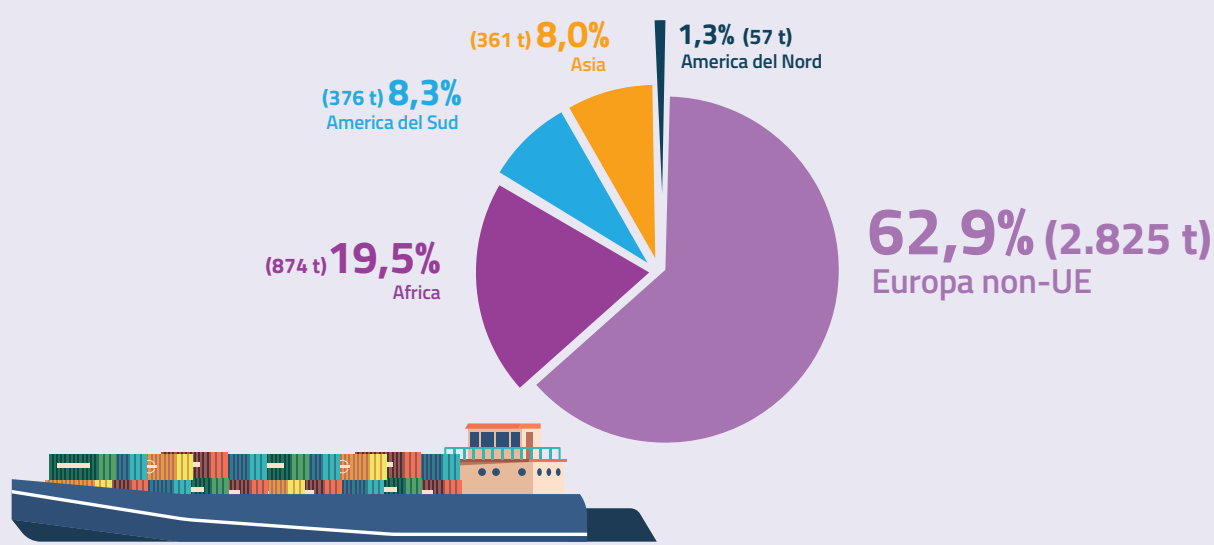
## Volumi delle importazioni di frutta in guscio biologica da Paesi terzi



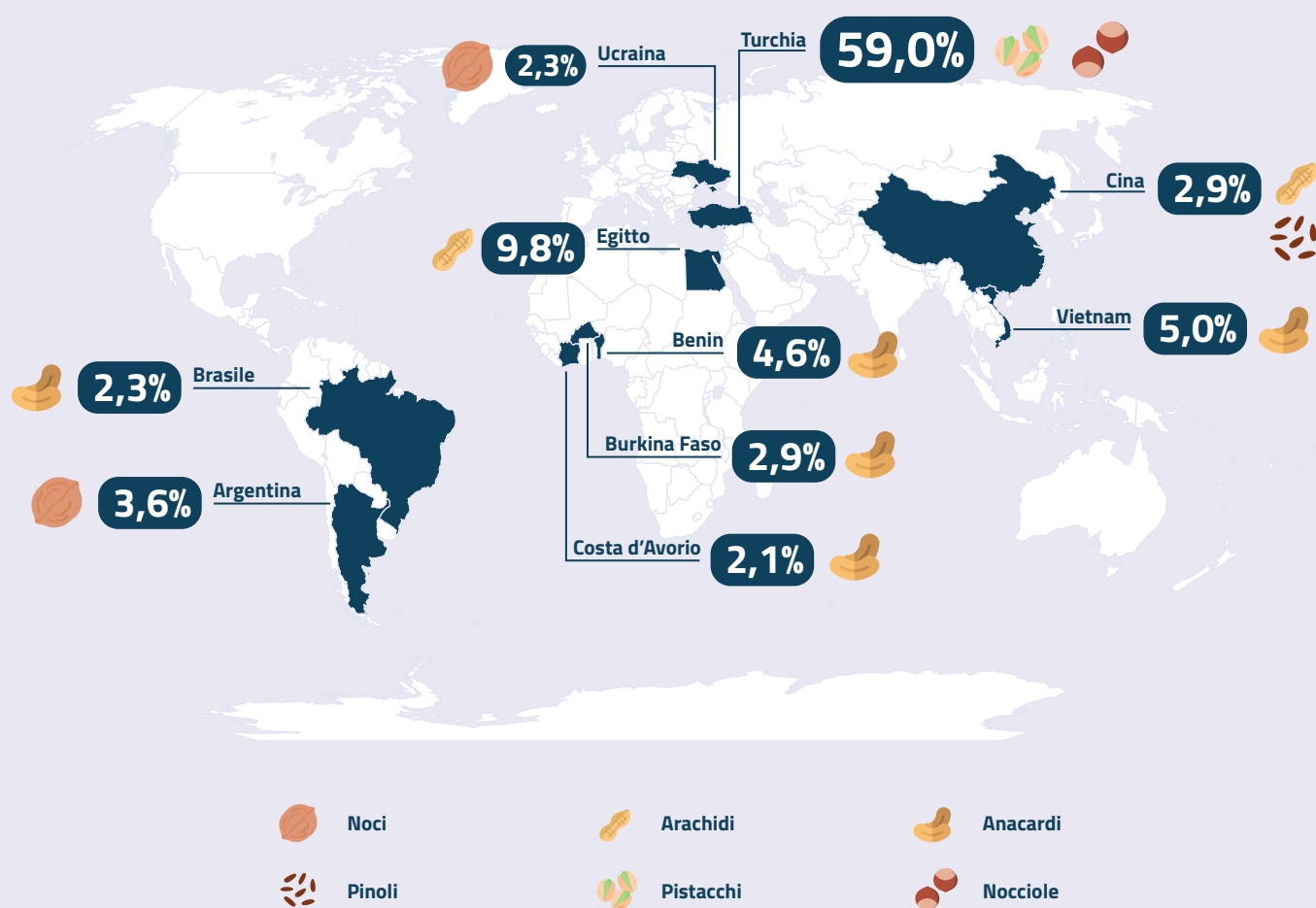
## Distribuzione regionale di frutta in guscio biologica importata da Paesi terzi



## Provenienza delle importazioni di frutta in guscio biologica

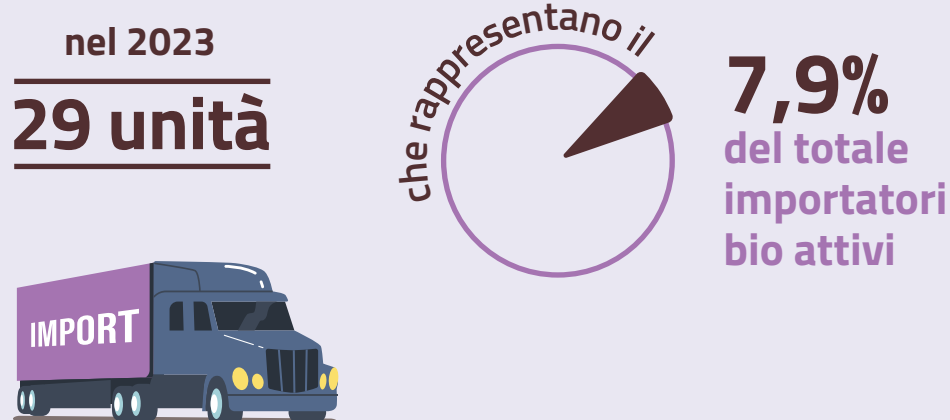


## I primi 10 Paesi di provenienza delle importazioni di frutta in guscio biologica\*



\*Valori di incidenza % sul totale dei volumi di frutta in guscio biologica importata

## Gli importatori attivi di frutta in guscio biologica da Paesi terzi



Fonte: elaborazioni SINAB su dati TRACES e SIB.