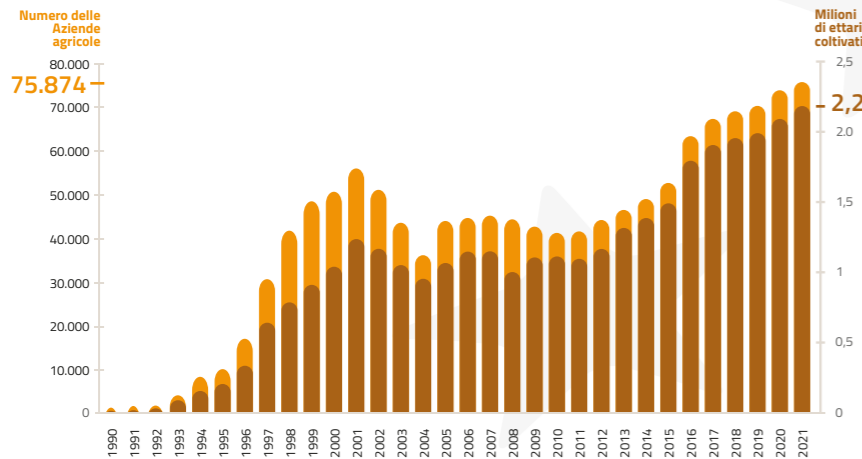


SUPERFICI BIOLOGICHE COLTIVATE

Anno 2021

Ripartizione della SAU bio in Italia

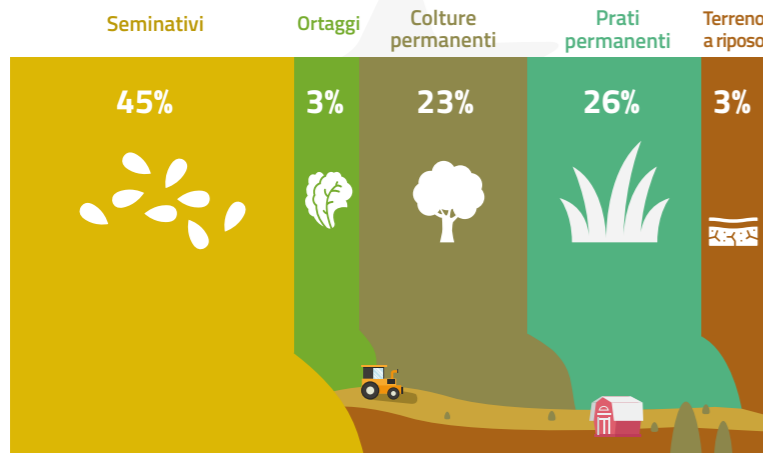


Ettari di superficie biologica



Peso della SAU biologica sul totale coltivato in Regione

Cereali	330.284
Olivo	242.708
Vite	109.423
Ortaggi	65.082
Frutta	37.074
Frutta in guscio	50.612
Agrumi	36.808



Fonte: Elaborazione su dati MASAF e Regioni informatizzate



MINISTERO DELL'AGRICOLTURA DELLA SOVRANITÀ ALIMENTARE E DELLE FORESTE



GLI OPERATORI BIOLOGICI IN ITALIA

Anno 2021

Operatori biologici per categoria



Operatori biologici totali per categoria e distribuzione regionale



*Incidenza delle diverse tipologie di operatori biologici sul totale operatori bio" / Anno 2021

* Gli "importatori" comprendono gli operatori che svolgono attività di importazione. Tale attività può essere di tipo esclusivo oppure affiancata da attività di produzione e/o preparazione.

**La variazione in percentuale è calcolata sull'anno 2020.

OPERATORI TOTALI



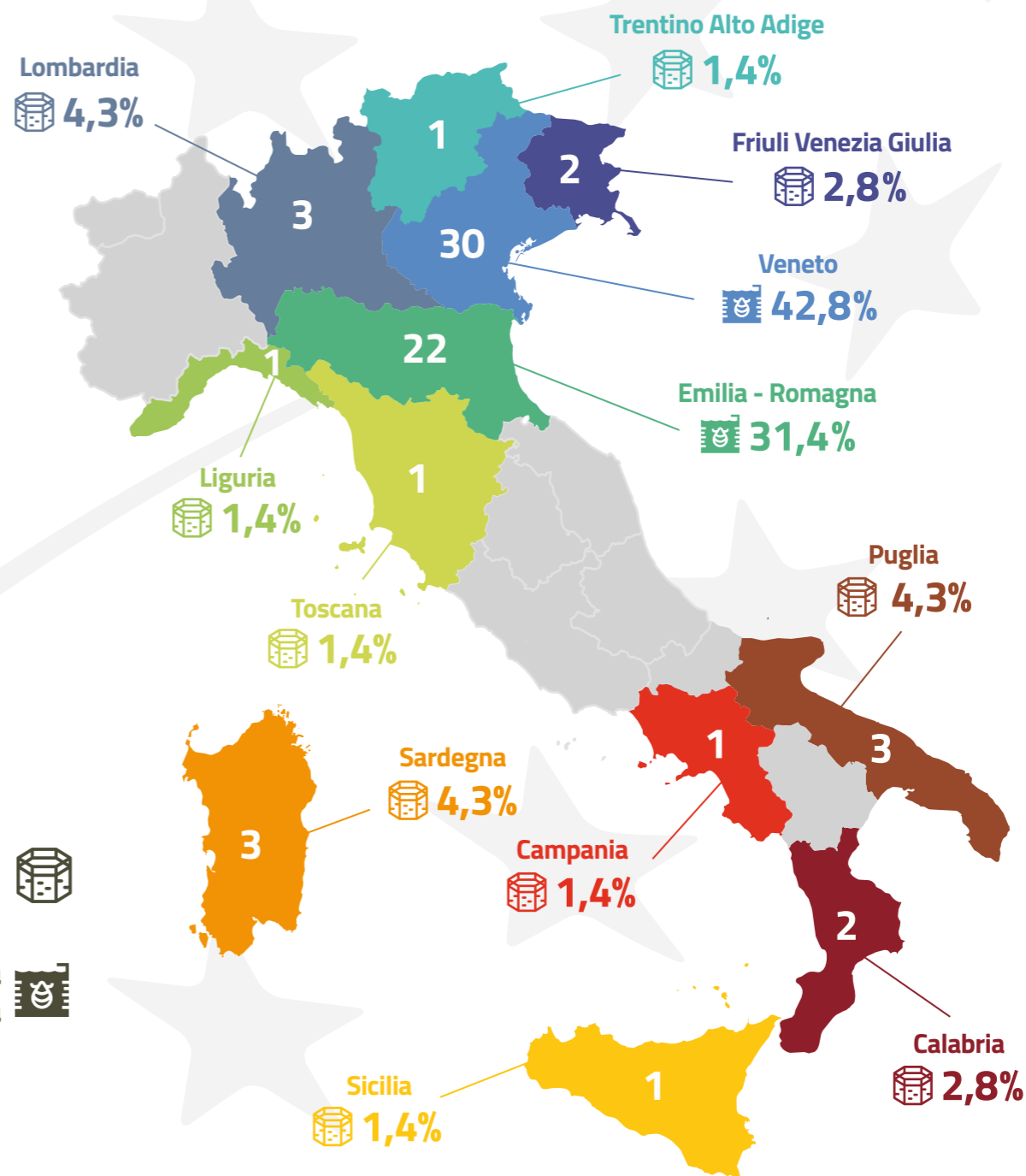
ACQUACOLTURA | OPERATORI

Anno 2021

Distribuzione regionale delle aziende di acquacoltura biologica in Italia

OPERATORI ACQUACOLTURA TOTALI

2021 **70** **+14,7%**
Rispetto al 2020



Pescicoltura

Mitilicoltura e molluschicoltura

MERCATO E CONSUMI

Anno 2021

Valore del mercato biologico
al consumo

2021

3,38 Mld



-4,6%

Rispetto al 2020



Vendite di biologico espresse
dall'Italia

34,6%

Italia nord-occidentale

28,1%

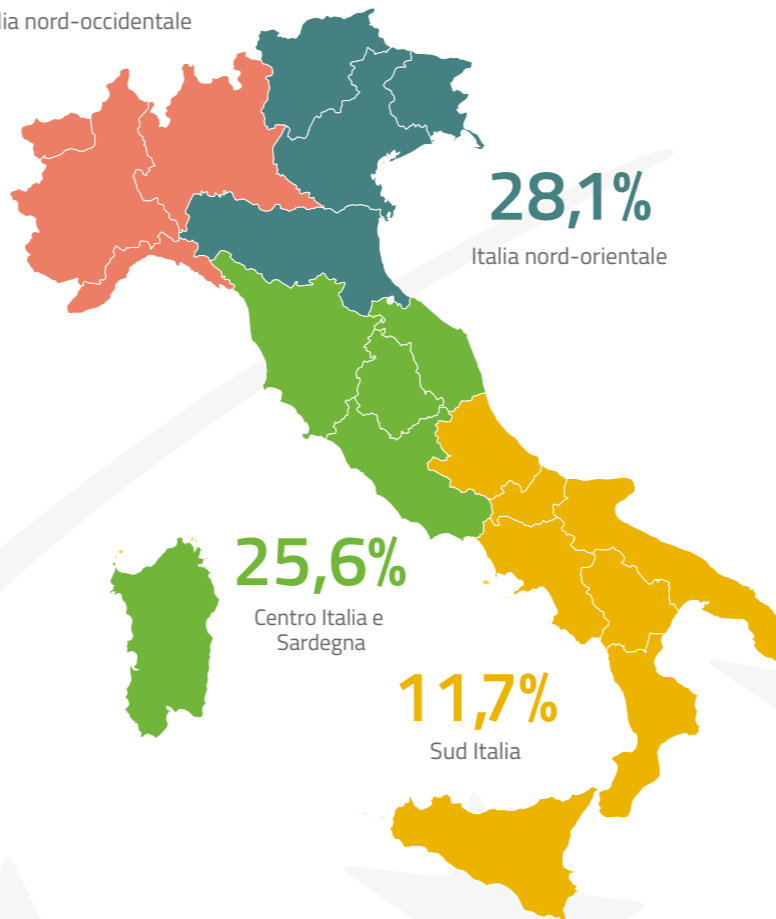
Italia nord-orientale

25,6%

Centro Italia e
Sardegna

11,7%

Sud Italia



Vendite di biologico che passano
per la distribuzione moderna



65,3%

Distribuzione Moderna



25,2%

Negozi tradizionali



9,5%

Discount

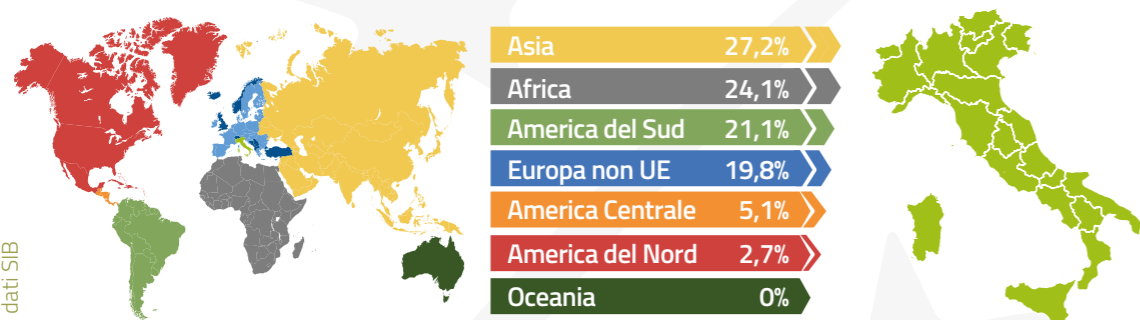
IMPORTAZIONI DA PAESI TERZI

Anno 2021

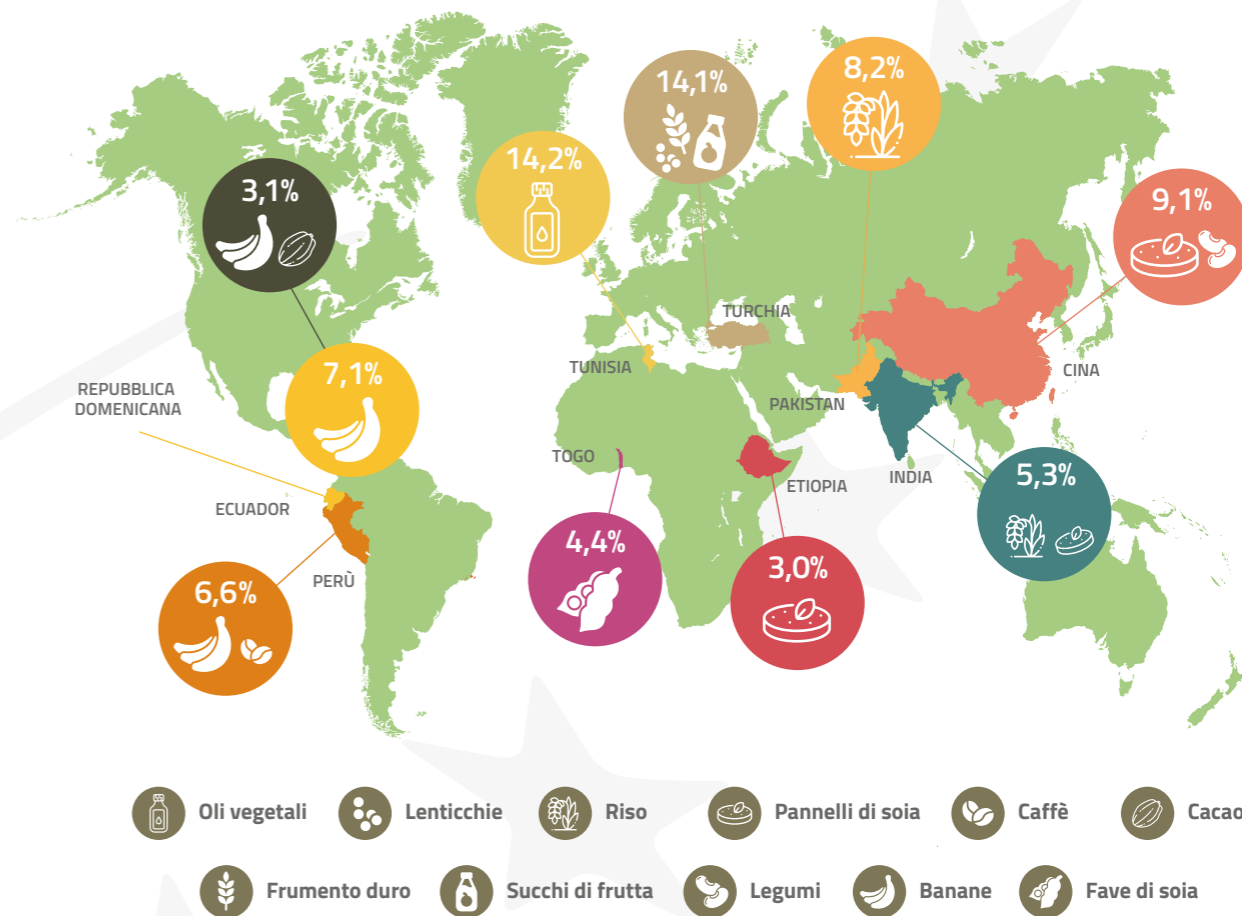
Incidenza dei volumi di prodotti biologici importati in Italia da Paesi terzi, per tipologia di prodotto



Incidenza della quantità di prodotto biologico importata in Italia da Paesi terzi, per area geografica



Importazioni dai primi 10 Paesi terzi in percentuale sul volume totale delle importazioni di prodotti biologici in Italia



Fonte: Elaborazione SINAB su dati SIB