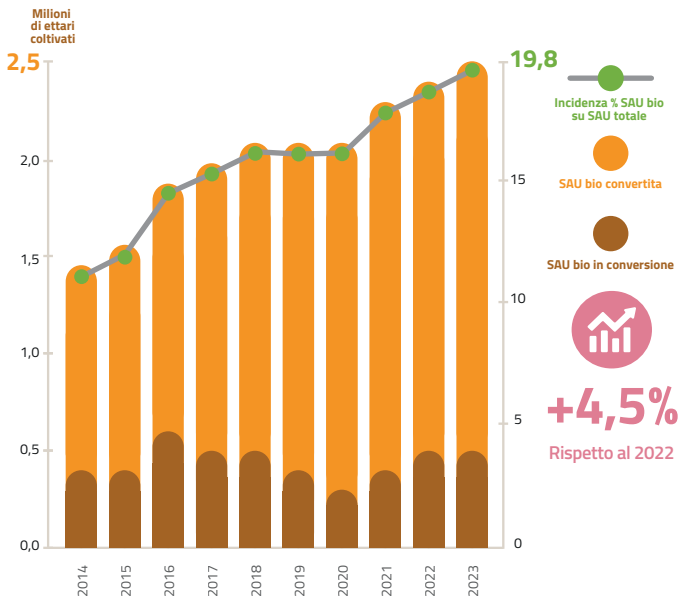


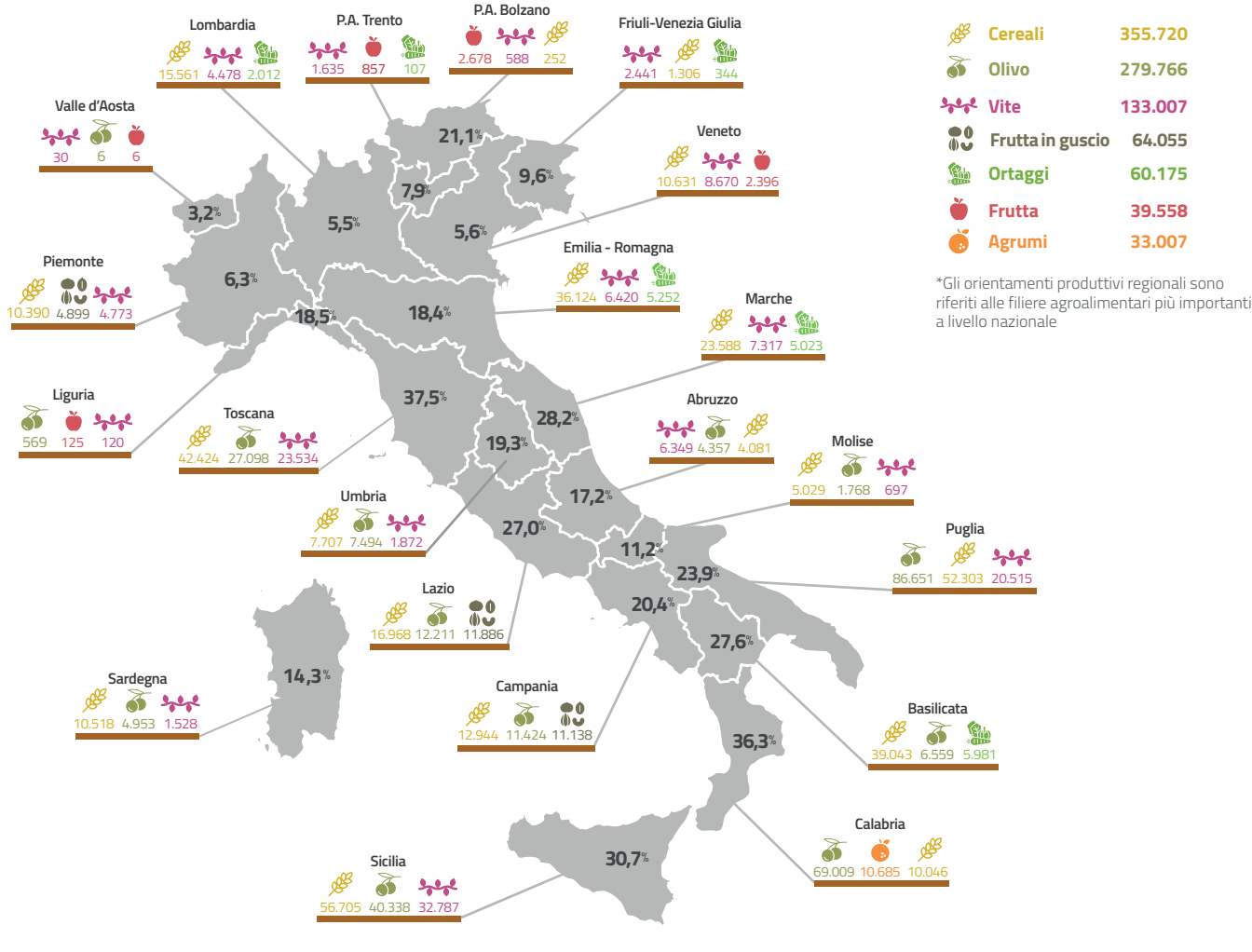
SUPERFICI

Anno 2023

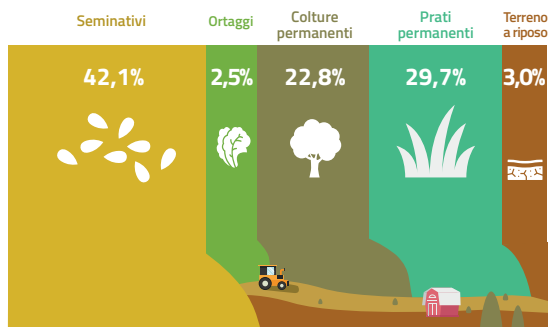
SAU biologica in Italia



Incidenza della SAU biologica sulla SAU totale per regione e principali orientamenti produttivi in ettari



Ripartizione della SAU bio in Italia



Fonte: elaborazioni su dati Organismi di Controllo. Incidenze stimate su dati ISTAT (SPA 2013, 2016 e 7° Censimento generale dell'agricoltura, 2020)



MINISTERO DELL'AGRICOLTURA
DELLA SOVRANITÀ ALIMENTARE
E DELLE FORESTE



Dati "Bio in Cifre 2024" disponibili online all'indirizzo:
<https://www.sinab.it/content/bio-statistiche>

OPERATORI

Anno 2023

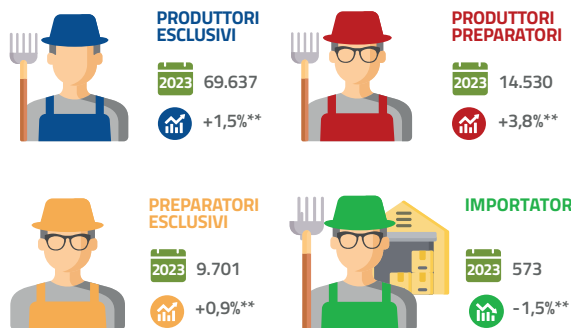
Operatori biologici totali in Italia



Aziende agricole biologiche in Italia



Operatori biologici per categoria in Italia



Distribuzione regionale degli operatori biologici in Italia



Incidenza delle diverse tipologie di operatori biologici sul totale operatori bio



Incidenza delle diverse categorie di operatori sul totale operatori bio regionale

* Gli "importatori" comprendono gli operatori che svolgono attività di importazione. Tale attività può essere di tipo esclusivo oppure affiancata da attività di produzione e/o preparazione.

**La variazione in percentuale è calcolata sull'anno 2022.

OPERATORI - ACQUACOLTURA

Anno 2023

Operatori di acquacoltura biologica

2023 **68**  **-1,4%**
Rispetto al 2022



10,3%

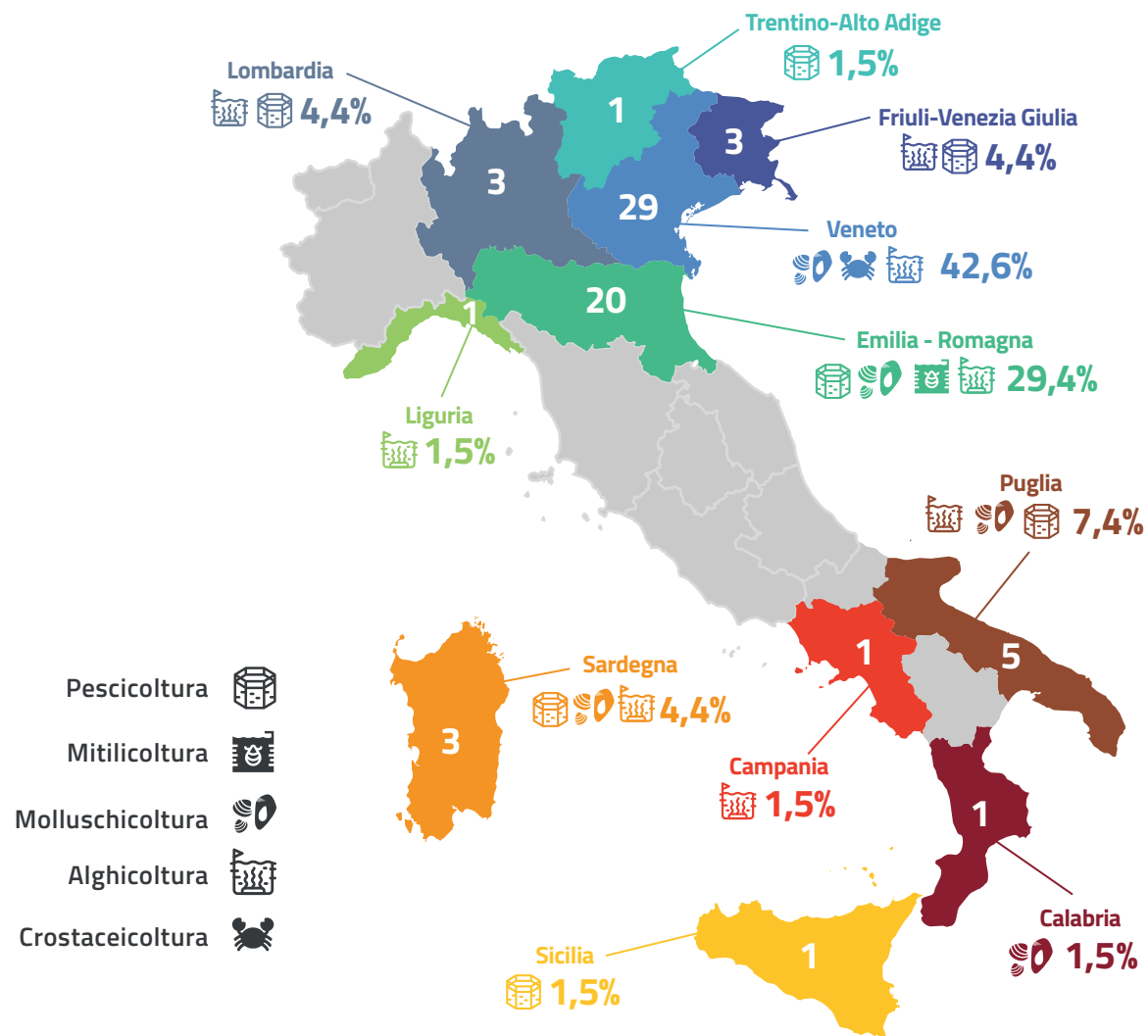
Incidenza di operatori di sesso femminile



89,7%

Incidenza di operatori di sesso maschile

Distribuzione regionale delle aziende di acquacoltura biologica in Italia



CONSUMI DOMESTICI

Anno 2023

Valore dei consumi dei prodotti biologici in Italia

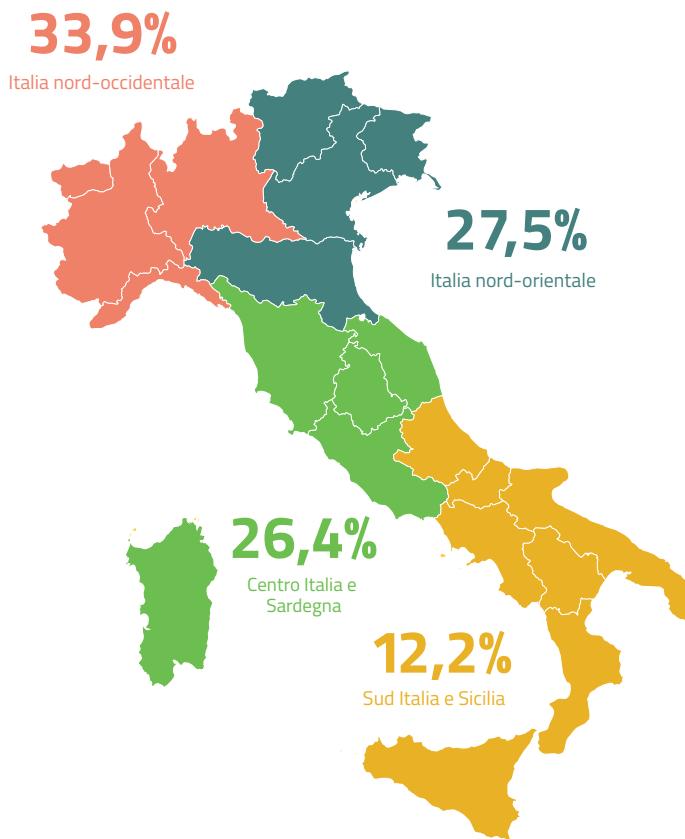
2023 **3,8 Mld**
di Euro

+5,2%
Rispetto al 2022

3,5%

Incidenza del mercato biologico sul valore totale dell'agroalimentare italiano

Distribuzione territoriale della spesa biologica



Ripartizione delle vendite di prodotti biologici per canale distributivo in Italia



21,3%
Negozii tradizionali



Fonte: Osservatorio Ismea-NielsenIQ ed elaborazioni Ismea su dati NielsenIQ-Market Track



MINISTERO DELL'AGRICOLTURA
DELLA SOVRANITÀ ALIMENTARE
E DELLE FORESTE



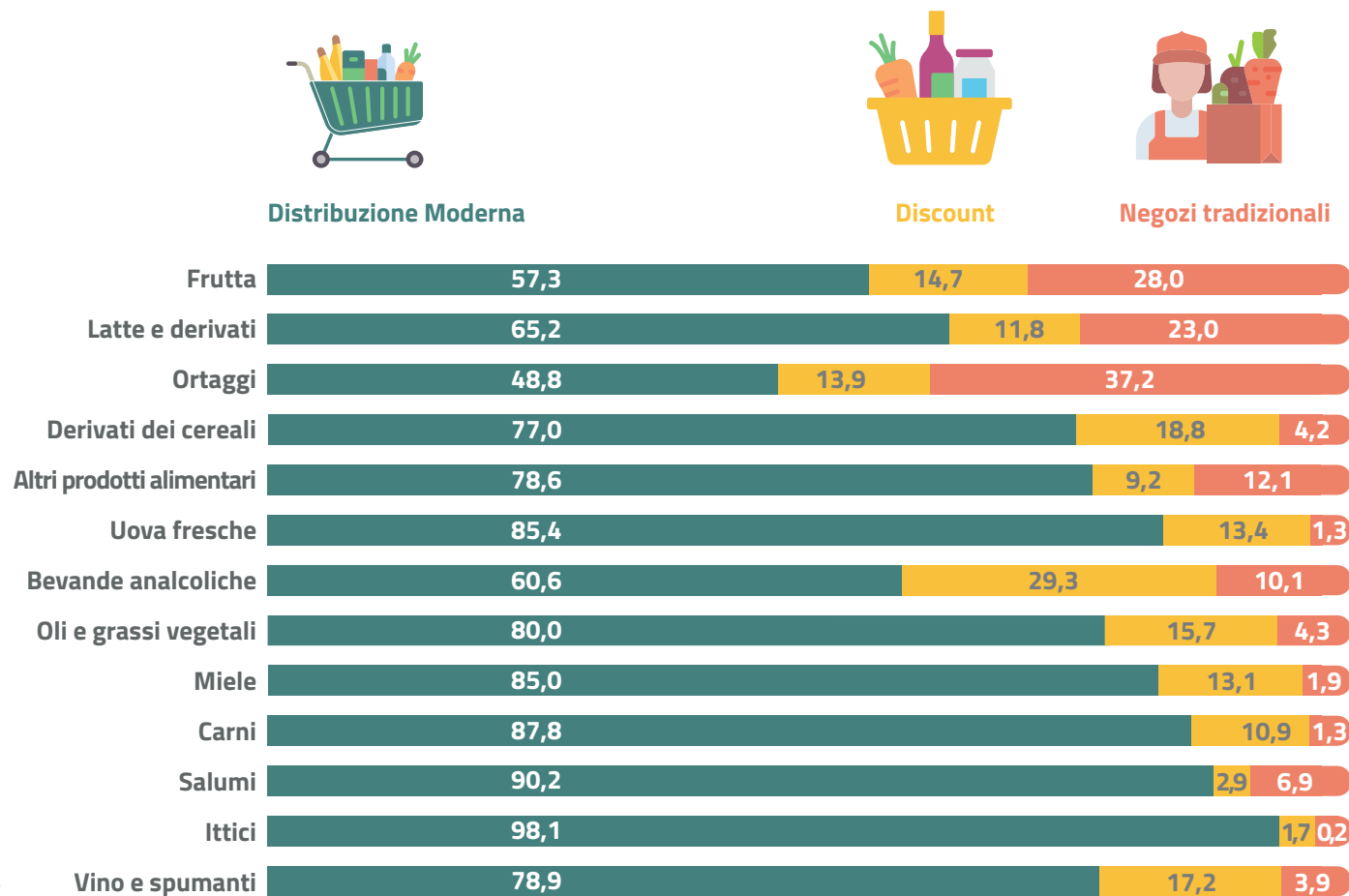
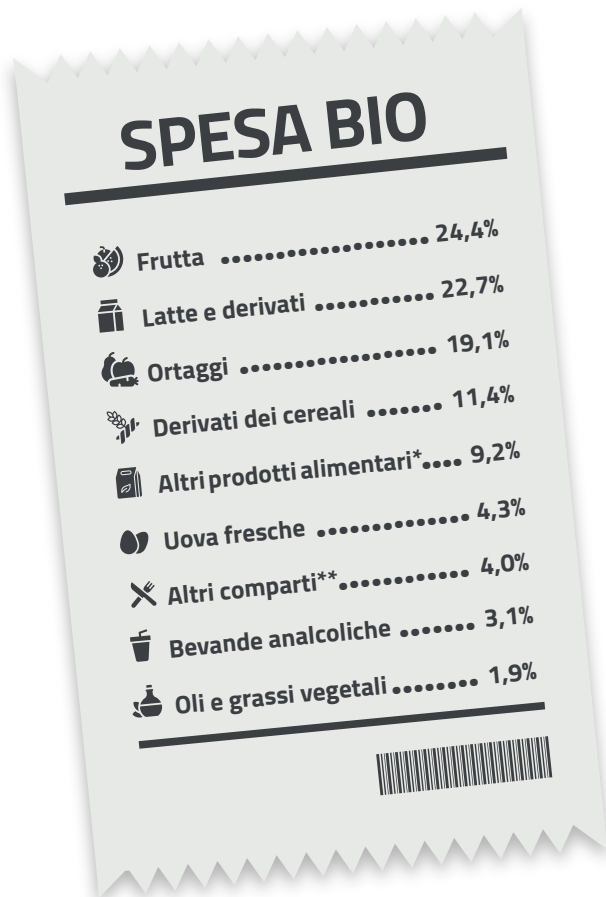
Dati "Bio in Cifre 2024" disponibili online all'indirizzo:
<https://www.sinab.it/content/bio-statistiche>

CONSUMI DOMESTICI

Anno 2023

Ripartizione della spesa biologica complessiva tra le diverse categorie merceologiche

Incidenza dei diversi canali distributivi nei consumi di prodotti biologici per categoria merceologica



* Altri prodotti alimentari include aceto, caffè, tè, infusi, confetteria, cioccolateria, sale, gelati, zucchero e dolcificanti, snack salati, salse, dessert e dolci.

** Altri comparti include carni, ittici, miele, salumi, vini e spumanti, bevande alcoliche, birra.

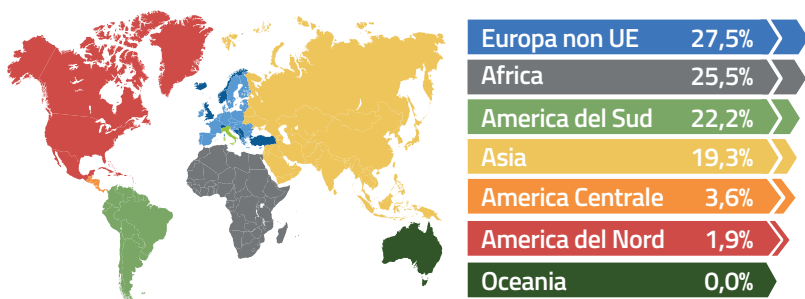
IMPORTAZIONI DA PAESI TERZI

Anno 2023

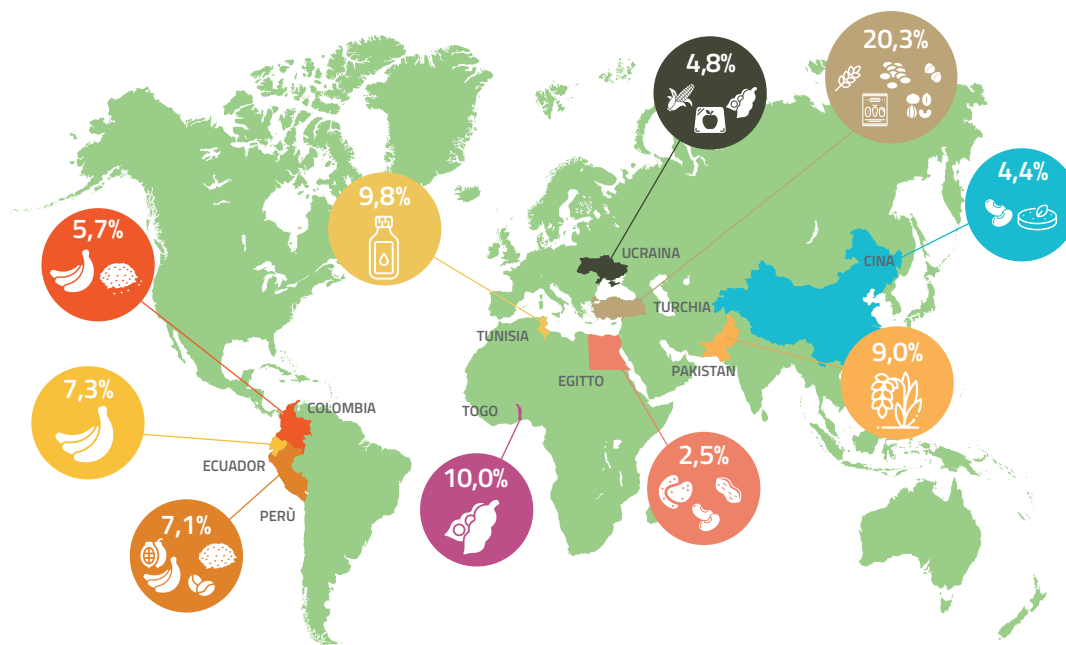
Incidenza in volume dei prodotti biologici importati in Italia da Paesi terzi per tipologia di prodotto



Incidenza in volume dei prodotti biologici importati in Italia da Paesi terzi per area geografica



Quota percentuale delle importazioni in volume di prodotti biologici in Italia da Paesi terzi (primi dieci)



Fonte: elaborazioni su dati TRACES. In collaborazione con UNIVPM.



MINISTERO DELL'AGRICOLTURA DELLA SOVRANITÀ ALIMENTARE E DELLE FORESTE



Dati "Bio in Cifre 2024" disponibili online all'indirizzo: <https://www.sinab.it/content/bio-statistiche>