

Acido Fosforoso su Kiwi BIO

Progetto BIOFOSF

Relatore per APOFRUIT Italia

Marco Mastroleo



Acido Fosforoso insidioso

Negli ultimi anni, la **diffusione del Fosetyl Alluminio per la prevenzione della Batteriosi (PSA)** ha reso la ricerca dell'acido fosforoso nelle analisi multiresiduali uno standard.

Mentre per il Kiwi convenzionale i limiti ammessi sono molto alti, per la conduzione BIO il residuo deve essere ovviamente pari a 0.

In alcune analisi interne però, anche se con **valori molto bassi**, il **residuo** di acido fosforoso è stato **evidenziato anche in impianti BIO**.

Dopo aver accertato il **mancato utilizzo di Fosetyl Al e Fosfiti** da parte dei produttori, abbiamo notato che le aziende con residuo di Acido Fosforoso sono tutte **localizzate su terreni vulcanici**.

Occorre una prova

Verrebbe da pensare che, in particolari situazioni, con terreni vulcanici (o altro) o a seguito di altri fattori, le piante producano NATURALMENTE Acido Fosforoso che poi viene rilevato nelle analisi dei frutti.

Per fugare dubbi ed ottenere dati il più possibile oggettivi, nel corso del 2016 abbiamo messo in campo una prova sperimentale.

SCHEMA SPERIMENTALE

concordato con CREA nell'ambito del Prog. BIOFOSF

- **CARATTERISTICHE IMPIANTO:**

Actinidia BIO, Azienda DOMINIZI ANNA ASSUNTA

Sup 0,75 Ha

Anno di impianto: 2009

Sesto 4x5m

- **PROVA:**

3 TESI così organizzate:

- TESTIMONE: nessuna concimazione né di fondo né in fertirrigazione, né fogliare
- PROVA: concimazione SENZA APPORTO DI FOSFORO di nessun tipo
- AZIENDALE: concimazione come da piano Apofruit (in conf. con Allegato 13 al D. M. n. 75/2010)

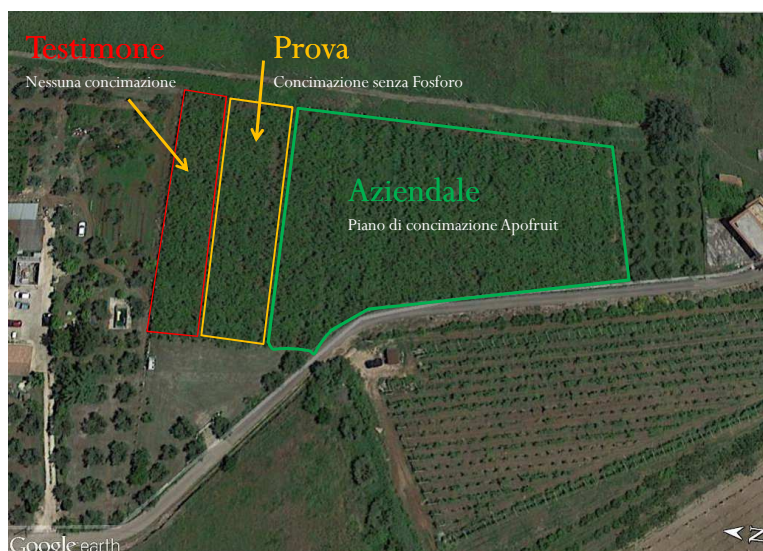
- **ANALISI (tot 24)**

- Analisi del SUOLO pre-concimazione ed a fine ciclo produttivo su tutte le tesi (Tot. 6)
- Analisi FOGLIARI: 3 repliche di analisi per ogni tesi per 3 FASI FENOLOGICHE – pre-fioritura, accrescimento frutti – pre-raccolta (Tot. 9)
- Analisi dei FRUTTI in RACCOLTA su tutte le tesi (Tot. 3)
- Analisi di tutti i FERTILIZZANTI BIO utilizzati con ricerca di ACIDO FOSFOROSO per eliminare il rischio “Etichette mendaci” (Tot. 6)

MAPPA DEL CAMPO DI PROVA

Dominizi Anna Assunta

via delle Ginestre, Cisterna di Latina (LT)



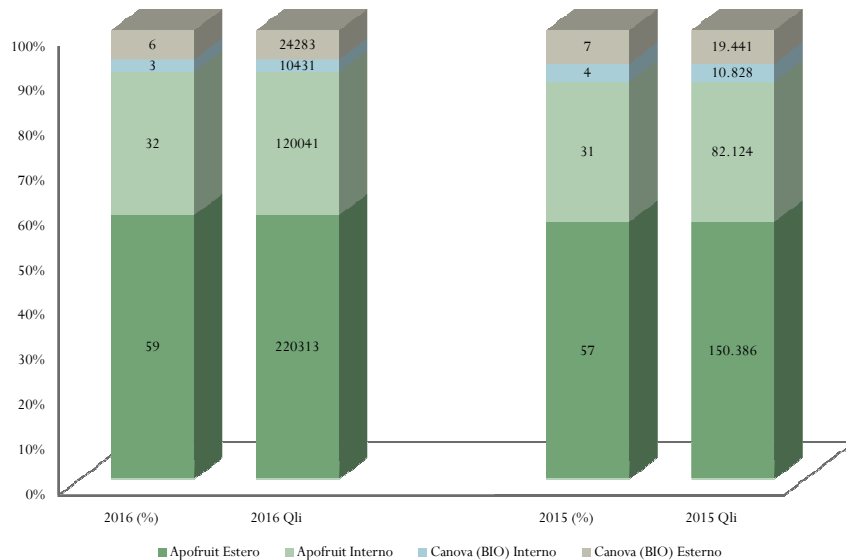
Rilievi in corso

a cura dell'Ufficio Tecnico di Aprilia

- **Quaderno di campagna contenente:**
 - tutte le operazioni effettuate,
 - le dosi di somministrazione di concime,
 - le parcelle utilizzate per la prova,
 - Interventi effettuati per la difesa,
 - eventuali problematiche riscontrate
- Campionamento di foglie e frutti su almeno 3 piante, non adiacenti e non in posizione di bordo-parcella.
- Le piante sono selezionate in maniera da escludere quelle più esterne, proprio per limitare l'effetto bordo.

Perché questa prova è importante?

il Kiwi del Gruppo APOFRUIT



KIWI BIO CANOVA – MERCATI ESTERI

